



DMH
SOLUTION FOR SEALS



DMH SYSTEM

The DMH SYSTEM is fast and simple to handle and at the same time ensures the best quality and dimensional accuracy. A contradiction in terms? Not with the DMH SYSTEM. The DMH SYSTEM enables the production of seals with a diameter up to 2.500 mm. Simple handling of the software facilitates the selection of a large number of seal profiles, their modification within the software, followed by checking them against inaccuracies. Documentation and calculation are integrated into the DMH SOFTWARE and thus enable prompt preparation of offers.

The raw materials are optimized in respect to the DMH SYSTEM as well as to proper processing capabilities.

The DMH SYSTEM, an all-in-one resource, starting from the customer's requirement right up to the final seal – fast and simple.

DMH SYSTEM

Бързо и лесно, въпреки това с високо качество и точност в размера. Разминаване? Не и при DMH SYSTEM. DMH SYSTEM улеснява производството на уплътнения до диаметър от 2 500 мм. Благодарение на извънредно лесният за управление Software, може да се избира от голям брой профилни уплътнения. Като контрола на дефектите, така също е възможно модифициране на профила посредством Software. Свързаната документация и калкулация с DMH Software гарантира бързо генериране на оферти. Използваните материали са специално ориентирани към DMH System и оптимизират добрата обработваемост. Една система от един източник, от желанието на клиента до готовото изделие – бързо и лесно – DMH System.



"With our system we try to support our customers and partners in the best possible way. For this reason we pay special attention on quality, not only at our DMH machines and tools - also at the support of our customers by our service technicians!"

„Чрез нашата цялостна система ние се опитваме да подкрепим по най-добрият начин нашите клиенти и партньори. Поради тази причина ние обръщаме голямо внимание особено на качеството, не само на нашите DMH машини и инструменти, а също и на обслужването на клиентите ни с помощта на нашите сервизни техници!"

ANDREAS HOCHFELLNER JUN. / Андреас Хохфелнер - син
(Managing director / Андреас Хохфелнер)

DMH 250M



The DMH 250M is the smallest model of DMH for manufacturing seals up to a diameter of 250 mm. With the DMH 250M, you are optimally equipped to meet the requirements in the "MRO" segment and therefore it is the "little brother" of the DMH 500M.

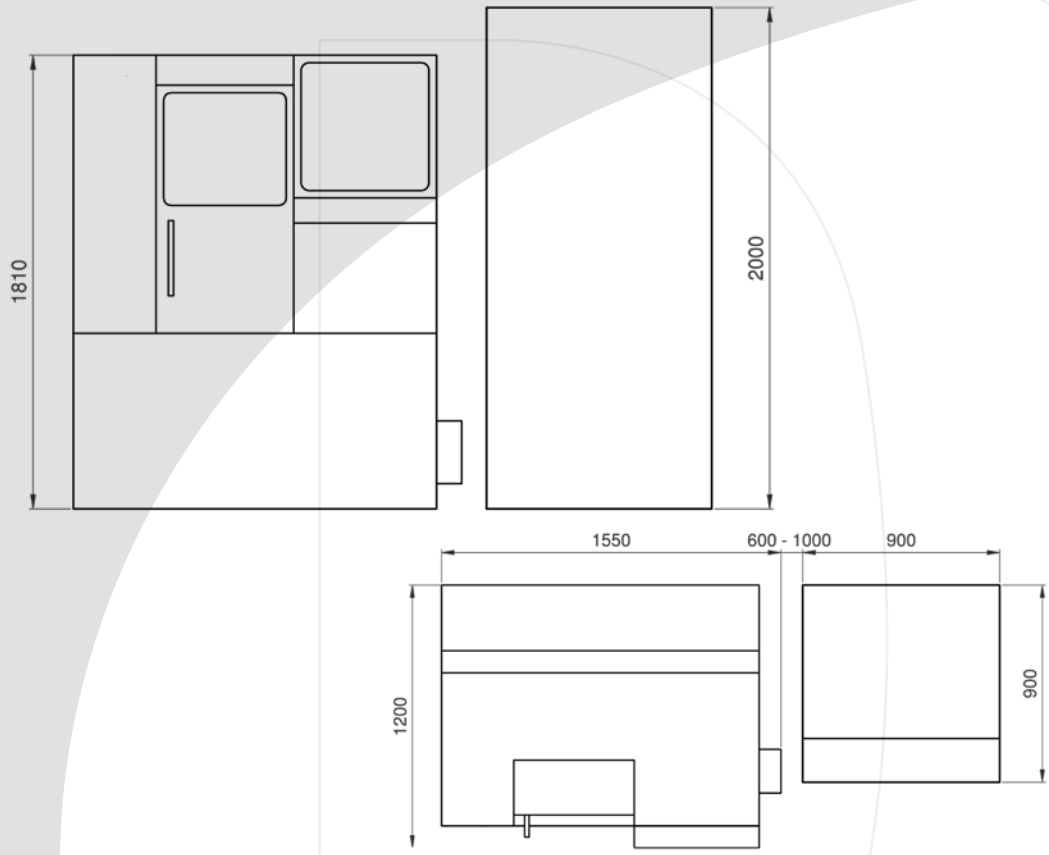
The DMH 250M is delivered fully equipped – plug and play, so to speak. In addition to the DMH 250M machine, the scope of supply also includes the CASM and CASD software named DMH SOFT developed exclusively by DMH as well as a basic tool kit. This makes the start-up for the customer very easy. The clamping, chopping and suction systems are included in the standard package as well.

MRO stands for Maintenance, Repair and Operations
CASM stands for Computer-Aided Seals Manufacturing
CASD stands for Computer-Aided Seals Design

DMH 250M е най-малкият модел на DMH за производство на уплътнения от 250 мм. DMH 250M е специално оборудвана за изискванията на «MRO» и се приема като «малкият брат» на DMH 500M. DMH 250M се доставя напълно оборудвана - plug and play. В обема на доставката заедно с DMH 250M се съдържат създаденият от DMH CASM/CASD Software, както и основно инструментално оборудване, за да се започне веднага производството. Системите за захващане, както режещата и смукателната системи са част от стандартната доставка.

MRO - поддръжка, ремонт и експлоатация
CASM - система за автоматизация на производството
CASD - система за автоматизирано проектиране

max. turning diameter	Макс. диаметър на стругване	250 mm
main drive power	Задвижване на главният шпиндел	5,5 kW
weight	Общо тегло	≈ 1000 kg
dimension (L x W x H)	Размери (Д x Ш x В)	1600 x 1270 x 1820 mm
max. bar diameter	Макс.пропускателен отвор на пръта	30 mm
slide traverse X/Y/Z	Позициониране X/Y/Z	156/-/312 mm
y-axis	y-ос	no/не
c-axis	c-ос	no/не
max. speed main spindle	Макс. обороти на главният шпиндел	5000 1/min
spindle nose DIN 55026	Предна част на шпиндела по DIN 6350	Ø 70 h5
power input	Присъединителна мощност	6 kVA
tool size	Размер на инструмента	VDI 16
turret positions	Револверни позиции	8
rapid traverse X/Y/Z	Бърз ход X/Y/Z	15/-/24 m/min
control	Управление	Siemens
airblast	Въздушна ударна вълна	optional/опция
bar feeder interface	Интерфейс за прътов магазин	no/не



DMH 500M



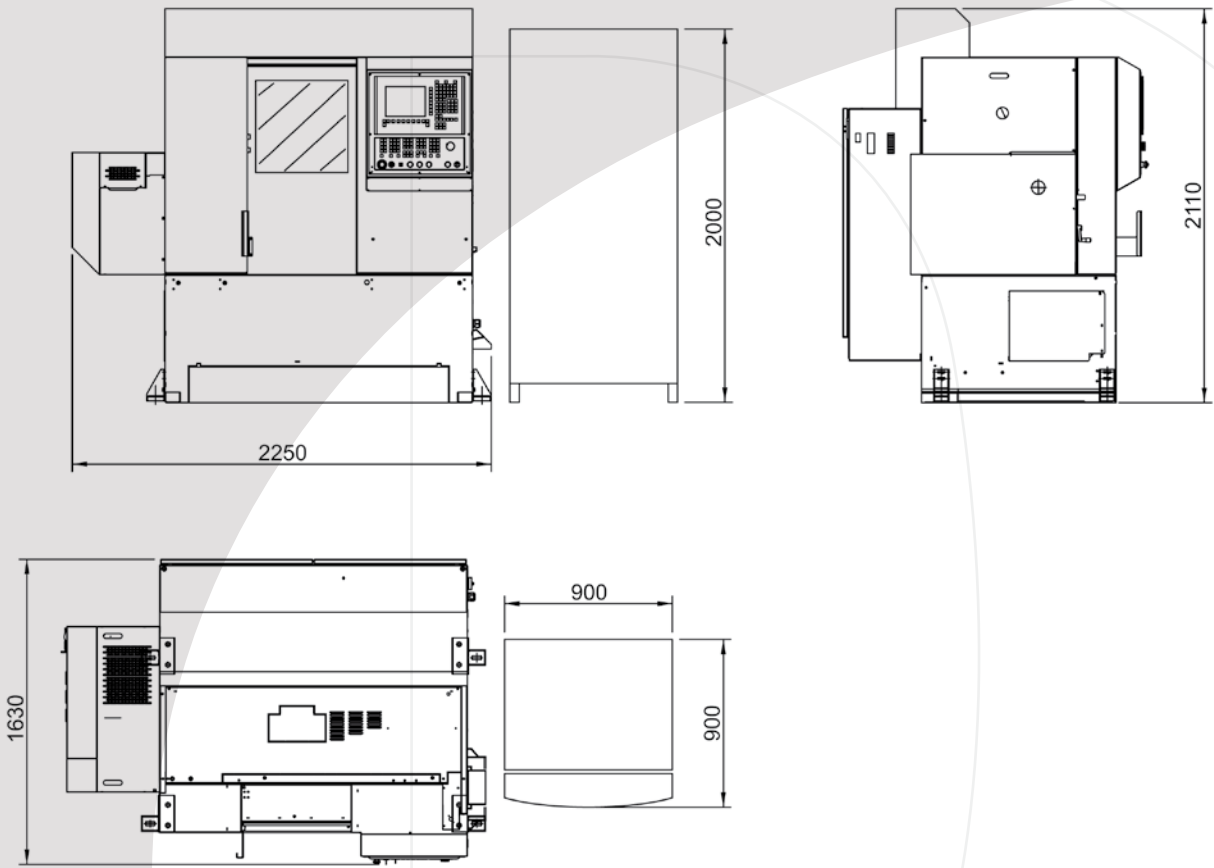
The DMH 500M is member of the simplest model line of DMH for manufacturing seals up to a diameter of 500 mm. It is characterised particularly by its simple design and construction. With the DMH 500M, you are optimally equipped to meet the requirements in the „MRO“ segment. Apart from precision and speed, the system is also impressive with its programming and turning technology optimised particularly for elastomers. Another detail regarding the machine fitting is the shavings discharge system that has been proven since several years. This is a combination of three technologies. First, the shavings are moistened with drilling emulsion in order to prevent adhesion to the turned surfaces. Secondly, the shavings are extracted at high speed from the machining zone. And in order to improve the extraction power and performance, the shavings are blown in directly into the extraction system (optional).

MRO stands for Maintenance, Repair and Operations
OEM stands for Original Equipment Manufacturer

DMH 500M принадлежи към най-лесно управляемите машини на DMH за производство на уплътнения до диаметър 500 мм. Тя се отличава със своята опростена конструкция. DMH 500M е оптимално оборудвана за изискванията на „MRO“ сегмент. Заедно с прецизността и бързината системата изненадва със своята оптимизирана програмируема и стругова техника. Друг детайл на оборудването е нашата оценена през годините система за отвеждане на стружките. Тя е комбинация от три технологии. Първата е навлажняването на стружките с работна емулсия, за да се избегне полепване върху стругованите детайли. Втората е отвеждането на стружките с голяма скорост на изсмукване от работното пространство. И за да се подобри още мощността на изсмукване, стружките се отвеждат директно в смукателната система (опция).

MRO - поддръжка, ремонт и експлоатация
OEM - производство на оригинални детайли

max. turning diameter	Макс. диаметър на струговане	500 mm
main drive power	Задвижване на главният шпиндел	13 kW
weight	Общо тегло	3100 kg
dimension (L x W x H)	Размери (Д x Ш x В)	2250 x 1630 x 2110 mm
max. bar diameter	Макс.пропускателен отвор на пръта	45 mm
slide traverse X/Y/Z	Позициониране X/Y/Z	210/-/310 mm
y-axis	y-ос	no/не
c-axis	c-ос	no/не
max. speed main spindle	Макс. обороти на главният шпиндел	6300 1/min
spindle nose DIN 55026	Предна част на шпиндела по DIN 6350	A 2-5
power input	Присъединителна мощност	20 kVA
tool size	Размер на инструмента	VDI 20
turret positions	Револверни позиции	8
rapid traverse X/Y/Z	Бърз ход X/Y/Z	20/-/24 m/min
control	Управление	Siemens
airblast	Въздушна ударна вълна	optional/опция
bar feeder interface	Интерфейс за прътов магазин	no/не



DMH 700M



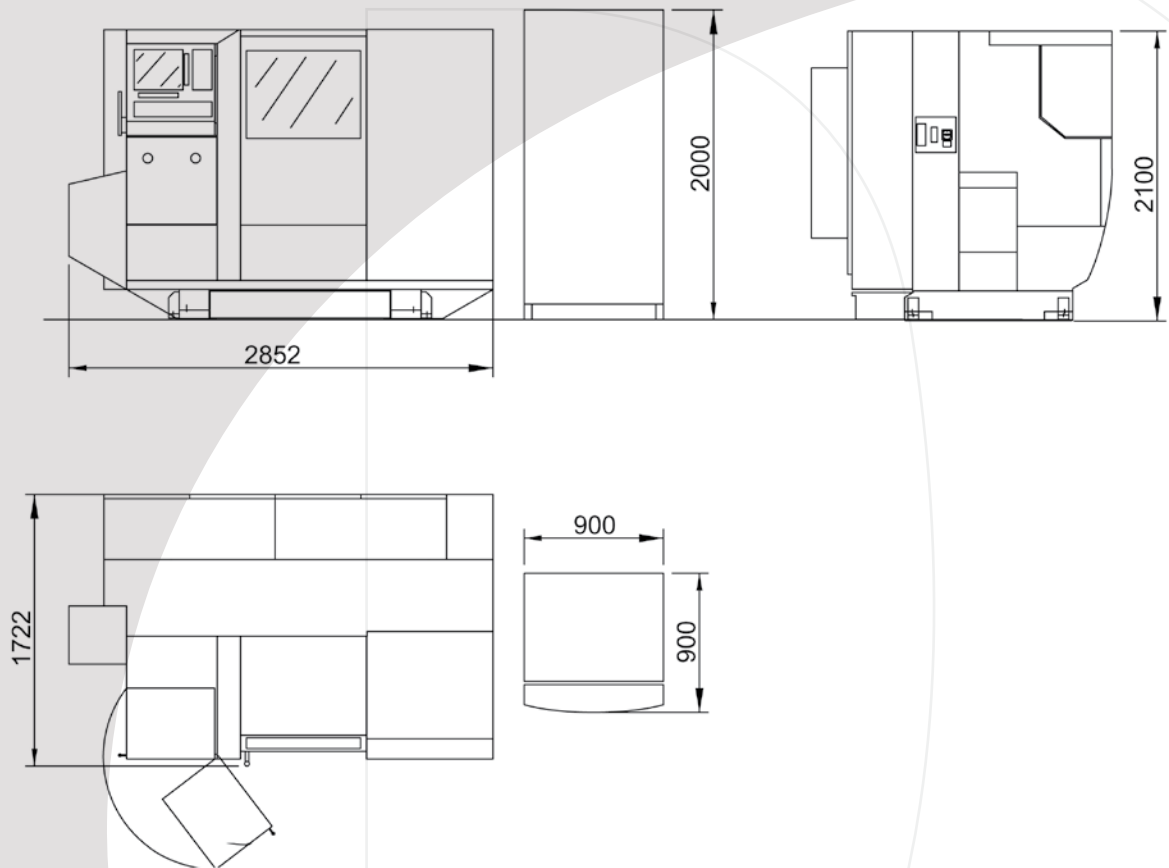
The DMH 700M is member of the manual model line of DMH machines. With it you can manufacture seals up to a diameter of 700 mm. It is characterised particularly by its simple design and construction. With the DMH 700M, you are optimally equipped to meet the requirements in the „MRO“ segment. Apart from precision and speed, the system is also impressive with its programming and turning technology optimised particularly for elastomers. Another detail regarding the machine fitting is the shavings discharge system that has been proven since several years. This is a combination of three technologies. First, the shavings are moistened with drilling emulsion in order to prevent adhesion to the turned surfaces. Secondly, the shavings are extracted at high speed from the machining zone. And in order to improve the extraction power and performance, the shavings are blown in directly into the extraction system.

MRO stands for Maintenance, Repair and Operations
OEM stands for Original Equipment Manufacturer

DMH 700M принадлежи към най-лесно управляемите машини на DMH за производство на уплътнения до диаметър 700 мм. Тя се отличава със своята опростена конструкция. DMH 700M е оптимално оборудвана за изискванията на „MRO“ сегмент. Заедно с прецизността и бързината системата изненадва със своята оптимизирана програмируема и стругова техника. Друг детайл на оборудването е нашата оценена през годините система за отвеждане на стружките. Тя е комбинация от три технологии. Първата е навлажняването на стружките с работна емулсия, за да се избегне полепване върху стругованите детайли. Втората е отвеждането на стружките с голяма скорост на изсмукване от работното пространство. И за да се подобри още мощността на изсмукване, стружките се отвеждат директно в смукателната система (опция).

MRO - поддръжка, ремонт и експлоатация
OEM - производство на оригинални детайли

max. turning diameter	Макс. диаметър на струговане	700 mm
main drive power	Задвижване на главният шпиндел	18 kW
weight	Общо тегло	4300 kg
dimension (L x W x H)	Размери (Д x Ш x В)	2852 x 1722 x 2100 mm
max. bar diameter	Макс.пропускателен отвор на пръта	65 mm
slide traverse X/Y/Z	Позициониране X/Y/Z	350/-/610 mm
y-axis	y-ос	no/не
c-axis	c-ос	no/не
max. speed main spindle	Макс. обороти на главният шпиндел	3500 1/min
spindle nose DIN 55026	Предна част на шпиндела по DIN 6350	A2-6
power input	Присъединителна мощност	27 kVA
tool size	Размер на инструмента	VDI 30
turret positions	Револверни позиции	8
rapid traverse X/Y/Z	Бърз ход X/Y/Z	24/-/24 m/min
control	Управление	Siemens/Fanuc
airblast	Въздушна ударна вълна	optional/опция
bar feeder interface	Интерфейс за прътов магазин	no/не



DMH 400H/400BV



max. turning diameter	Макс. диаметър на струговане
main drive power	Задвижване на главният шпиндел
weight	Общо тегло
dimension (LxWxH)	Размери (Д x Ш x В)
max. bar diameter	Макс.пропускателен отвор на пръта
slide traverse X/Y/Z	Позициониране X/Y/Z
y-axis	y-ос
c-axis	c-ос
max. speed main spindle	Макс. обороти на главният шпиндел
spindle nose DIN 55026	Предна част на шпиндела по DIN 6350
power input	Присъединителна мощност
tool size	Размер на инструмента
turret positions	Револверни позиции
rapid traverse X/Y/Z	Бърз ход X/Y/Z
control	Управление
airblast	Въздушна ударна вълна
bar feeder interface	Интерфейс за прътов магазин

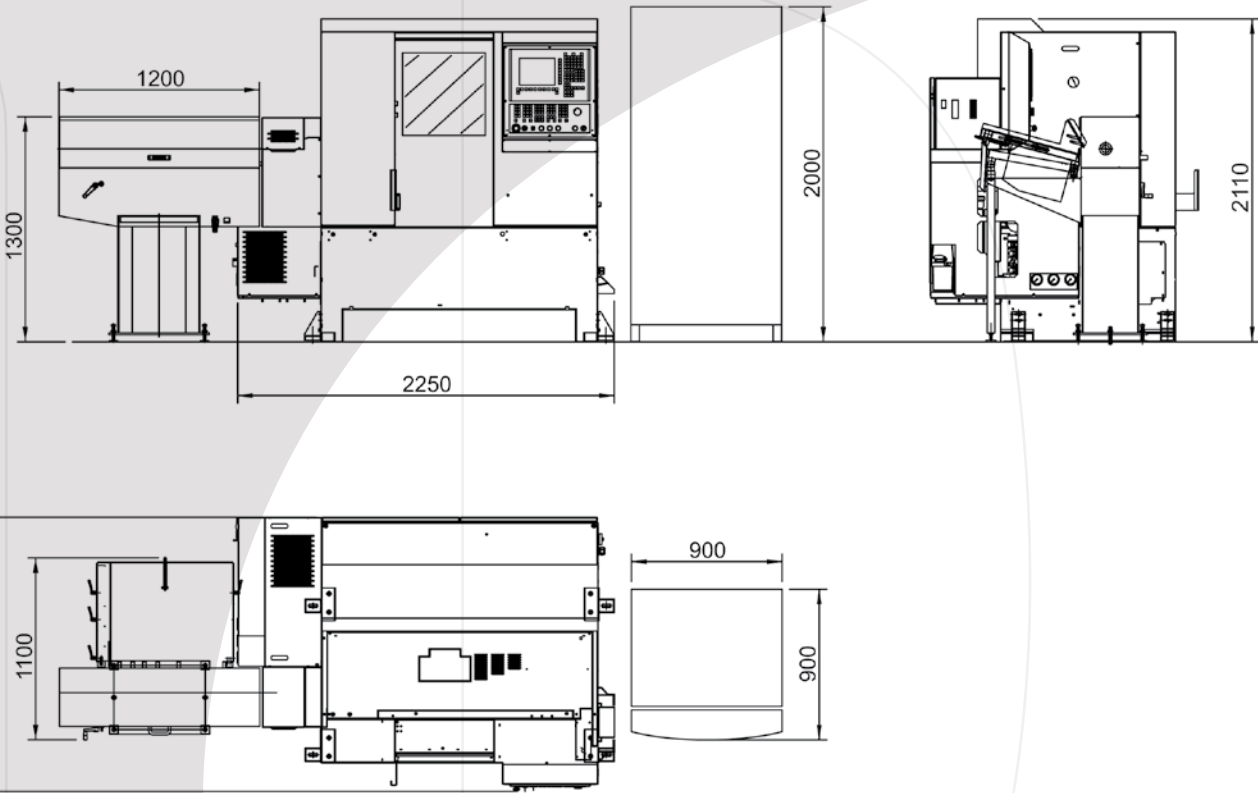
400 mm	400 mm
13 kW	13 kW
3300 kg	3300 kg
2250 x 1630 x 1940 mm	2250 x 1630 x 1940 mm
45 mm	50,8 mm
160/-/310 mm	160/-/310 mm
no/не	no/не
no/не	no/не
6300 1/min	5000 1/min
A 2-5	A 2-5
20 kVA	20 kVA
VDI 20	VDI 20
8	8
20/-/24 m/min	20/-/24 m/min
Siemens/Fanuc	Siemens/Fanuc
optional/опция	optional/опция
yes/да	yes/да

The DMH 400H is one of the most widely used lathes for seals in the world. It is characterised particularly by its universal applicability, either in the „MRO“ or „OEM“ segment. Apart from precision and speed, the system is also impressive with its programming and turning technology optimised particularly for elastomers. Another detail regarding the machine fitting is the shavings discharge system that has been proven since several years. A special feature of the machine is the clamping system specially developed for elastomers which guarantees reliable clamping by using minimum clamping forces. As a result of the low clamping forces, the final product is not deformed in any way under any circumstances. The result is a high repetition accuracy, which is of great significance in series production.

DMH 400H е най-често използваната стругова система в световен мащаб. Тя се отличава чрез универсалната възможност за използване на сегмент „MRO“ или „OEM“. Заедно с прецизността и скоростта системата изненадва със своята програмируема и стругова техника за еластомери. Друг детайл на оборудването е нашата оценена през годините система за отвеждане на стружките. Особеност на съоръжението представлява създадената захващаща система за еластомери, чрез която с малка сила на захващане се достига надеждно закрепване. Малката сила на захващане води до минимални деформации върху крайният продукт. Резултата е голяма точност на повторенията, което има голямо значение в серийното производство.

MRO stands for Maintenance, Repair and Operations
OEM stands for Original Equipment Manufacturer

MRO - поддръжка, ремонт и експлоатация
OEM - производство на оригинални детайли



DMH 600H/600BB



max. turning diameter	Макс. диаметър на струговане
main drive power	Задвижване на главният шпиндел
weight	Общо тегло
dimension (LxWxH)	Размери (Д x Ш x В)
max. bar diameter	Макс.пропускателен отвор на пръта
slide traverse X/Y/Z	Позициониране X/Y/Z
y-axis	y-ос
c-axis	c-ос
max. speed main spindle	Макс. обороти на главният шпиндел
spindle nose DIN 55026	Предна част на шпиндела по DIN 6350
power input	Присъединителна мощност
tool size	Размер на инструмента
turret positions	Револверни позиции
rapid traverse X/Y/Z	Бърз ход X/Y/Z
control	Управление
airblast	Въздушна ударна вълна
bar feeder interface	Интерфейс за прътов магазин

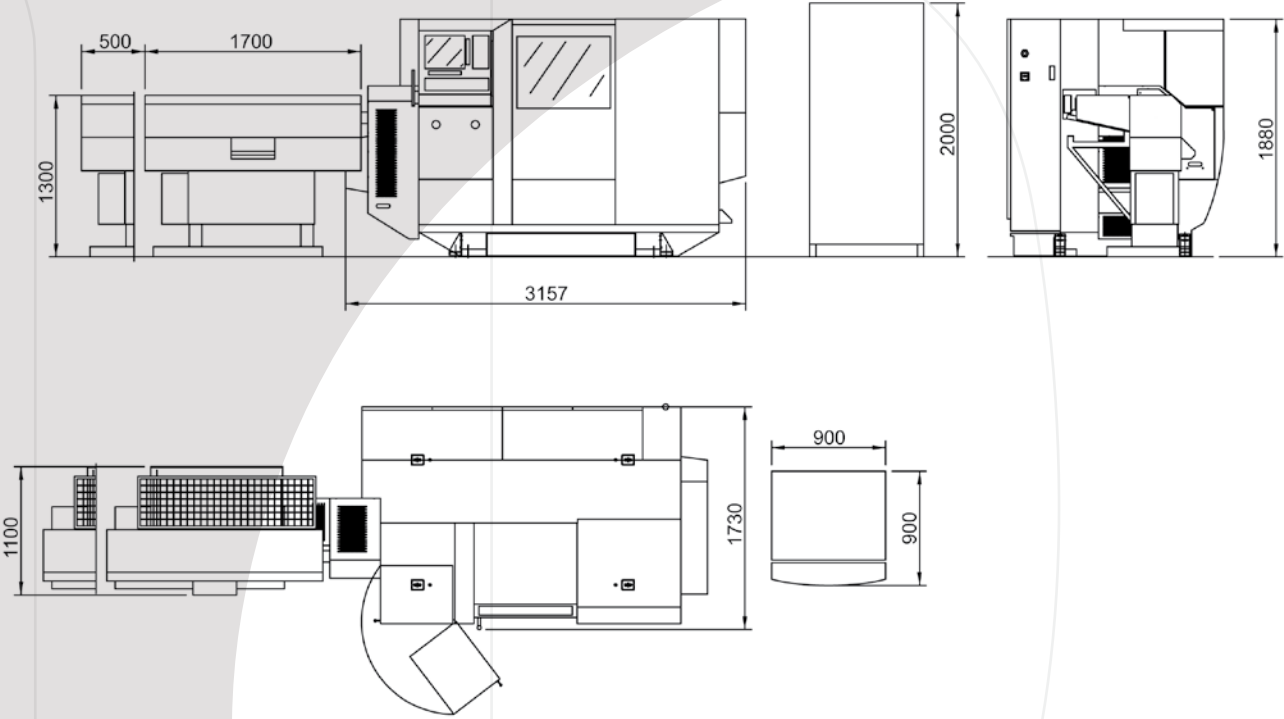
DMH 600H	DMH 600BB
640 mm	640 mm
18 kW	18 kW
4300 kg	4300 kg
3157x 1730 x 1880 mm	3157x 1730 x 1880 mm
65 mm	90 mm
210/-/610 mm	210/-/610 mm
no/не	no/не
no/не	no/не
4200 1/min	3200 1/min
A 2-6	A 2-8
27 kVA	27 kVA
VDI 30	VDI 30
8	8
24/-/24 m/min	24/-/24 m/min
Siemens/Fanuc	Siemens/Fanuc
optional/опция	optional/опция
yes/да	yes/да

With the help of the DMH 600H you can also meet stringent demands in the „MRO“ and „OEM“ segments. Apart from precision and speed, the system is also impressive with its programming and turning technology optimised for elastomers. Another detail regarding the machine fitting is the shavings discharge system that has been proven since several years. The clamping system developed for elastomers represents one special feature of this system. As an option, the DMH 600H is also available as the DMH 600BB. This system has many benefits to offer particularly in series manufacturing using automated processes. The larger spindle passage makes it possible to process pipes with a length of 1.000 mm and a diameter of 90 mm. The optimisation of the fittings with a bar feeder makes the production process all the more efficient.

MRO stands for Maintenance, Repair and Operations
OEM stands for Original Equipment Manufacturer

С DMH 600H се изпълняват големите изисквания в сегментите „MRO“ или „OEM“. Заедно с прецизността и скоростта системата изненадва със своята програмируема и стругова техника за еластомери. Друг детайл на оборудването е нашата оценена през годините система за отвеждане на стружките. Особеност на съоръжението представлява създадената захващаща система за еластомери. Като опция на DMH 600H се предлага DMH 600BB. Тази система предлага много предимства, особено при серийно производство с автоматизирани процеси. Големият проход на шпиндела прави възможно обработката чрез рязане на тръби с дължина от 1000 мм и Ø 90 мм. Оптимизиране на оборудването с прътов магазин прави производственият процес още по икономически изгоден.

MRO - поддръжка, ремонт и експлоатация
OEM - производство на оригинални детайли



DMH 400ТМ



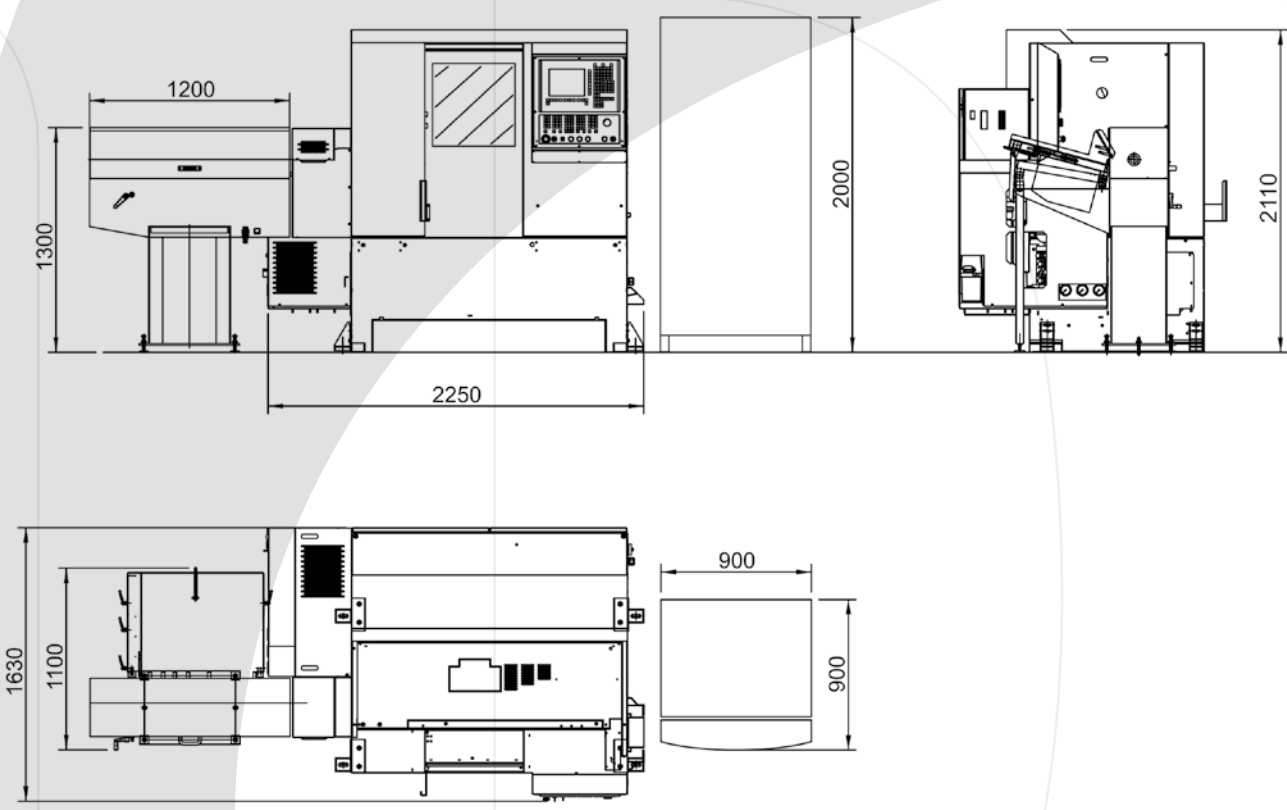
The DMH 400ТМ is a modern and versatile competence centre for turning, drilling and milling work within 3 axes. The ТМ or ТСМ series has helped in achieving a great step towards process optimisation. Relief boreholes, grooves and other milling operations can be completed in a single step of machining. Apart from precision and speed, the system is also impressive with its programming and turning technology optimised particularly for elastomers. Another detail regarding the machine fitting is the shavings discharge system that has been proven since several years. The clamping system developed for elastomers represents one special feature of this system.

ТСМ stands for Turn Center Mill
MRO stands for Maintenance, Repair and Operations
OEM stands for Original Equipment Manufacturer

DMH 400ТМ е модерен, многостранен и полезен център за струговане пробиване и фрезование с 3 оси. ТМ респ. ТСМ серия е голяма стъпка в оптимизиране на процеса. Пробиването, прорязването и другите фрезови операции могат да се извършват в процеса на работа. Заедно с прецизността и скоростта системата изненадва със своята програмируема и стругова техника за еластомери. Друг детайл на оборудването е нашата оценена през годините система за отвеждане на стружките. Особеност на съоръжението представлява създадената захващаща система за еластомери.

ТСМ - струговане, фрезование, с-ос
MRO - поддръжка, ремонт и експлоатация
OEM - производство на оригинални детайли

max. turning diameter (without driven tools/with driven tools)	Макс. диаметър на струговане (без и със задвижващи инструменти)	400 mm/370 mm
main drive power	Задвижване на главният шпиндел	13 kW
weight	Общо тегло	3300 kg
dimension (L x W x H)	Размери (Д x Ш x В)	2250 x 1630 x 1940 mm
max. bar diameter	Макс.пропускателен отвор на пръта	45 mm
slide traverse X/Y/Z	Позициониране X/Y/Z	210/-/310 mm
y-axis	y-ос	no/не
c-axis	c-ос	yes/да
max. speed main spindle	Макс. обороти на главният шпиндел	6300 1/min
max. speed driven tools	Макс.обороти на задвижващ инструмент	6000 1/min
spindle nose DIN 55026	Предна част на шпиндела по DIN 6350	A 2-5
power input	Присъединителна мощност	20 kVA
tool size	Размер на инструмента	VDI 30
turret positions	Револверни позиции	12
rapid traverse X/Y/Z	Бърз ход X/Y/Z	20/-/24 m/min
control	Управление	Siemens/Fanuc
airblast	Въздушна ударна вълна	optional/опция
bar feeder interface	Интерфейс за прътов магазин	yes/да



DMH 400TCM/ТСМУ



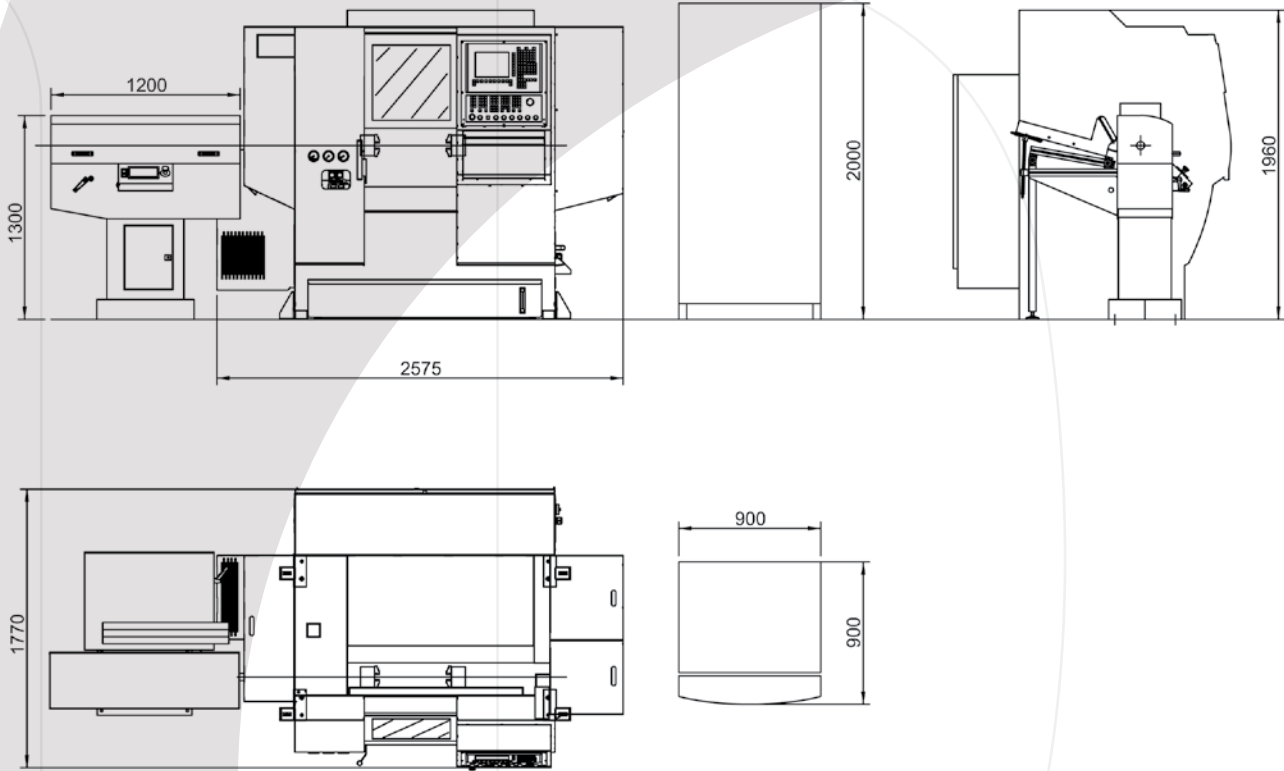
max. turning diameter (without driven tools/with driven tools)	Макс. диаметър на струговане (без и със задвижващи инструменти)	375/260 mm	375/260 mm
main drive power	Задвижване на главният шпиндел	13 kW	13 kW
weight	Общо тегло	4000 kg	4000 kg
dimension (LxWxH)	Размери (Д x Ш x В)	2575 x 1770 x 1960 mm	2575 x 1770 x 1960 mm
max. bar diameter	Макс.пропускателен отвор на пръта	45 mm	45 mm
slide traverse X/Y/Z	Позициониране X/Y/Z	160/-/510 mm	160/70(+40/-30)/510 mm
y-axis	y-ос	no/не	yes/да
c-axis	c-ос	yes/да	yes/да
max. speed main spindle	Макс. обороти на главният шпиндел	6300 1/min	6300 1/min
max. speed driven tools	Макс.обороти на задвижващ инструмент	6000 1/min	6000 1/min
spindle nose DIN 55026	Предна част на шпиндела по DIN 6350	A 2-5	A 2-5
power input	Присъединителна мощност	25 kVA	25 kVA
tool size	Размер на инструмента	VDI 25/20	VDI 25/20
turret positions	Револверни позиции	12	12
rapid traverse X/Y/Z	Бърз ход X/Y/Z	24/-/30 m/min	24/10/30 m/min
control	Управление	Siemens/Fanuc	Siemens/Fanuc
airblast	Въздушна ударна вълна	optional/опция	optional/опция
bar feeder interface	Интерфейс за прътов магазин	yes/да	yes/да

The DMH 400TCM is a modern and versatile competence centre for turning, drilling and milling work within 4 axes. The TCM range has helped in achieving a great step forward in process optimisation. Relief boreholes, grooves and other milling operations can be completed in a single step of processing. Apart from precision and speed, the system is also impressive with its programming and turning technology optimised particularly for elastomers. Another detail regarding the machine fitting is the shavings discharge system that has been proven since several years. The clamping system developed for elastomers represents one special feature of this system. As an option, the system can be fitted with the quick clamping system and bar feeder. You can be assured of substantial productivity enhancement with the deployment of the DMH 400TCM.

TCM stands for Turn Center Mill
 MRO stands for Maintenance, Repair and Operations
 OEM stands for Original Equipment Manufacturer

DMH 400TCM е модерен, многостранен и полезен център за струговане пробиване и фрезоване с 4 оси. TCM серия е голяма стъпка в оптимизиране на процеса. Пробиването, прорязването и другите фрезови операции могат да се извършват в процеса на работа. Заедно с прецизността и скоростта системата изненадва със своята програмируема и стругова техника за еластомери. Друг детайл на оборудването е нашата оценена през годините система за отвеждане на стружките. Особеност на съоръжението представлява създадената захващаща система за еластомери. Като опция системата може да се оборудва с бързозатягащо приспособление и прътов магазин. Работата с DMH 400TCM гарантира значително повишаване на производителността.

TCM - струговане, фрезоване, c-ос
 MRO - поддръжка, ремонт и експлоатация
 OEM - производство на оригинални детайли



DMH 600TCM/ТСМУ



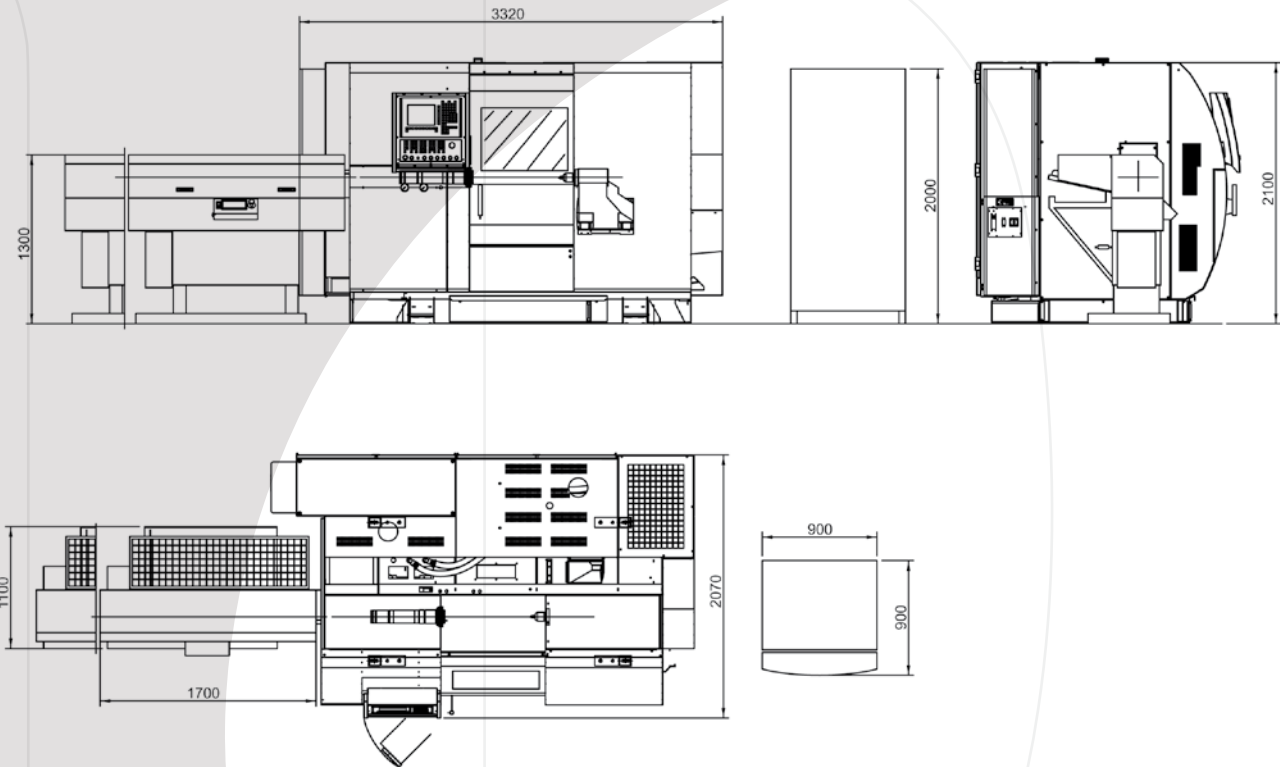
max. turning diameter (without driven tools/with driven tools)	Макс. диаметър на струговане (без и със задвижващи инструменти)	600/450 mm	600/450 mm
main drive power	Задвижване на главният шпиндел	22 kW	22 kW
weight	Общо тегло	5700 kg	5700 kg
dimension (LxWxH)	Размери (Д x Ш x В)	3320 x 2070 x 2100 mm	3320 x 2070 x 2100 mm
max. bar diameter	Макс.пропускателен отвор на пръта	65 mm	65 mm
slide traverse X/Y/Z	Позициониране X/Y/Z	260/-/610 mm	260/80(+/-40)/610 mm
y-axis	y-ос	no/не	yes/да
c-axis	c-ос	yes/да	yes/да
max. speed main spindle	Макс. обороти на главният шпиндел	5000 1/min	5000 1/min
max. speed driven tools	Макс.обороти на задвижващ инструмент	5000 1/min	5000 1/min
spindle nose DIN 55026	Предна част на шпиндела по DIN 6350	A 2-6	A 2-6
power input	Присъединителна мощност	38 kVA	38 kVA
tool size	Размер на инструмента	VDI 30	VDI 30
turret positions	Револверни позиции	12	12
rapid traverse X/Y/Z	Бърз ход X/Y/Z	30/-/40 m/min	30/15/40 m/min
control	Управление	Siemens/Fanuc	Siemens/Fanuc
airblast	Въздушна ударна вълна	optional/опция	optional/опция
bar feeder interface	Интерфейс за прътов магазин	yes/да	yes/да

The DMH 600TCM is a versatile competence centre for turning, drilling and milling work within 4 axes. The unconventional design of the machine makes it unique and distinctive. Faster, better, more powerful are all those attributes with which this system can be described at its best. Only those having the most stringent demands should take this machine into consideration. The DMH 600TCM opens up new dimensions in production to the technically discerning users. The system is equipped with our shavings discharge system, our clamping system and optionally with the bar feeder. It is highly flexible and convertible and can be adapted to meet any requirements.

TCM stands for Turn Center Mill
MRO stands for Maintenance, Repair and Operations
OEM stands for Original Equipment Manufacturer

DMH 600TCM е модерен, многостранен и полезен център за струговане пробиване и фрезование с 4 оси. Иновативният дизайн прави тази машина разпознаваема. Бързо, по-добре, интензивно - с всеки атрибут може да се опише машината. Който има големи изисквания трябва да обмисли тази възможност. Техническото приложение на DMH 600TCM отваря нови размери за обработка. Машината е оборудвана с нашата система за отвеждане на стружките, със система за захващане и като опция с прътов магазин. Машината може да се адаптира индивидуално за всяко приложение.

TCM - струговане, фрезование, c-ос
MRO - поддръжка, ремонт и експлоатация
OEM - производство на оригинални детайли



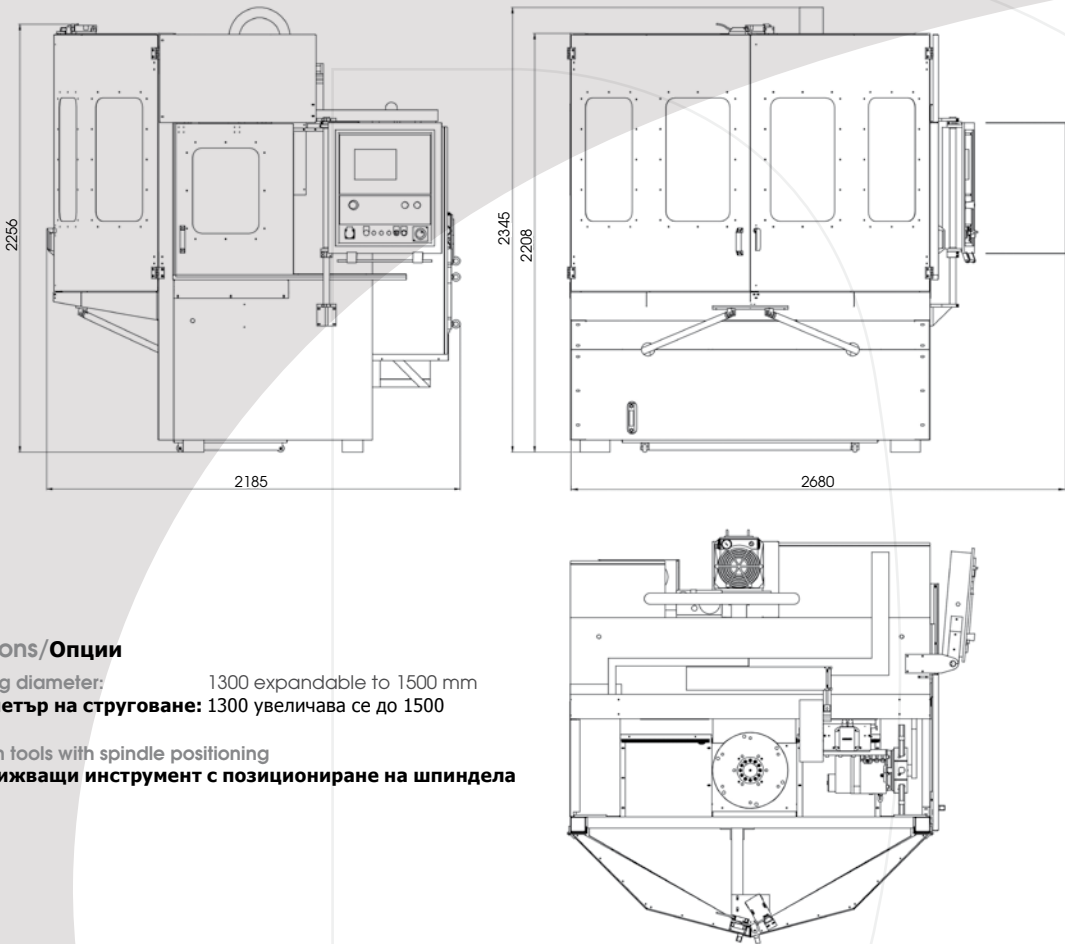
DMH 1300V/VTM



The DMH 1300V machine stands for innovative technology and specialised demands. An outstanding feature is the compact design of this machine, as a result of which it merely needs a surface area of 2 metres x 2 metres for installation. Seals ranging from 400 mm to 1.300 mm – and optionally up to 1.500 mm - can be manufactured efficiently with this machine. Special attention is paid to stability and precision while constructing the machine. Another advantage is the quick but nonetheless secure clamping of the semi-finished goods. Like all our systems, the DMH 1300V is also fitted with our shavings discharge system. As an option, you may procure the DMH 1300V with the help of driven tools.

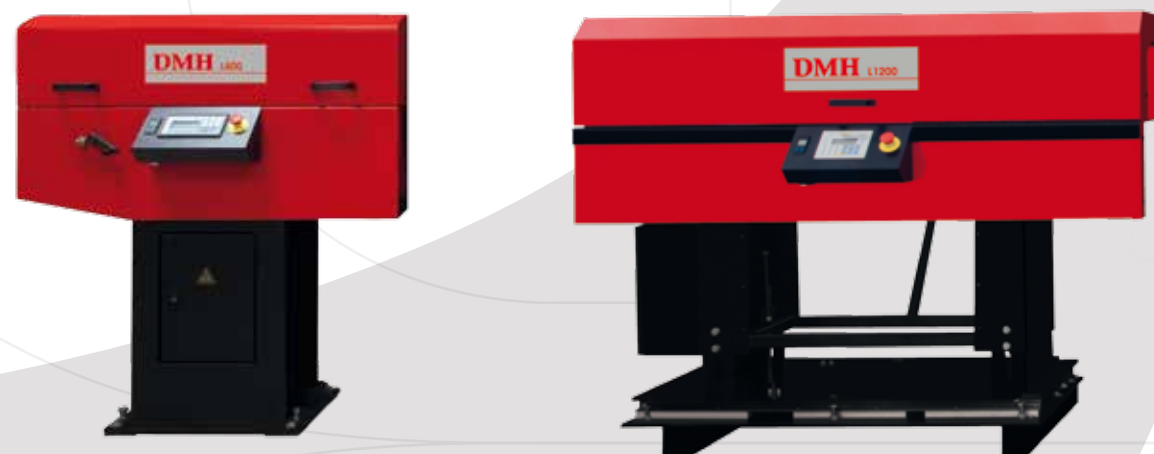
DMH 1300V е на разположение за иновативна техника и специални изисквания. Основен белег на тази машина е компактната конструкция, която изисква монтажна площ само 2 на 2 метра. С тази система могат да се изработват уплътнения от 400 мм до 1300 мм - опционално до 1500 мм. При конструкцията особено внимание е обърнато на стабилността и точността. Друго предимство е бързото, но сигурно закрепване на заготовките. Както всички наши машини DMH 1300V също е оборудвана с нашата система за отвеждане на стружки. Опционално DMH 1300V може да работи със задвижващи инструменти.

max. turning diameter	Макс. диаметър на струговане	1300/1500 mm	1300/1500 mm
main drive power	Задвижване на главният шпиндел	15 kW	15 kW
weight	Общо тегло	4000 kg	4000 kg
dimension (W x D x H)	Размери (Д x Ш x В)	2680x2185x2345 mm	2680x2185x2345 mm
max. bar diameter	Макс.пропускателен отвор на пръта	-	-
slide traverse X/Y/Z	Позициониране X/Y/Z	780/-/340 mm	780/-/340 mm
y-axis	y-ос	no/не	no/не
c-axis	c-ос	no/не	yes/да
max. speed main spindle	Макс. обороти на главният шпиндел	800 1/min	800 1/min
max. speed driven tool	Предна част на шпиндела по DIN 6350	-	6000 1/min
power input	Присъединителна мощност	35 kVA	35 kVA
tool size	Размер на инструмента	VDI 30	VDI 25
turret positions	Револверни позиции	8	8
rapid traverse X/Y/Z	Бърз ход X/Y/Z	18/-/18 m/min	18/-/18 m/min
control	Управление	Siemens	Siemens
airblast	Въздушна ударна вълна	optional/опция	optional/опция
bar feeder interface	Интерфейс за прътов магазин	no/не	no/не



Options/Опции
turning diameter: 1300 expandable to 1500 mm
Диаметър на струговане: 1300 увеличава се до 1500
driven tools with spindle positioning
Задвижващи инструмент с позициониране на шпиндела

BAR FEEDER/ ПРИСПОСОБЛЕНИЕ ЗА ПОДАВАНЕ НА ПРЪТОВ МАТЕРИАЛ



The bar feeder DMH L800 and DMH L1200 are the ideal supplement to increase the productivity of the production. To improve the operation with the bar feeder the system is integrated in the DMH SOFT.

Приспособленията за подаване на прътов материал (магазин) DMH L800 и DMH L1200 са идеално допълнение, за повишаване на производителността. За да се улесни работата с магазина, програмирането се предоставя от DMH SOFT.

DMH L800

- automatic charge of the bars and pipes/
Автоматично подаване и зареждане на прътовият магазин
- automatic integration of the charging program via DMH SOFT/
Автоматично зареждане на софтуерната програма от DMH SOFT
- dimensions (L x W x H)/Размери (Д x Ш x В): 1300 x 1100 x 1500 mm/мм
- weight/Тегло: 310 kg/кг
- compressed air supply/Снабдяване със сгъстен въздух: 4-6 bar/бара
- bar diameter/Диаметър на пръта: 6-45 mm/мм
- max. bar length/макс.дължина на пръта: 850 mm/мм
- capacity of the magazine/Капацитет/магазин: 13 bars with/13 пръта с Ø 40 mm/мм
- compatible with/Подходящ за: DMH 400H, 400BB, 400TM, 400TCM, 400TCMY

DMH L1200

- automatic charge of the bars and pipes/
Автоматично подаване и зареждане на прътовият магазин
- automatic integration of the charging program via DMH SOFT/
Автоматично зареждане на софтуерната програма от DMH SOFT
- dimensions (L x W x H)/Размери (Д x Ш x В): 1700 x 1100 x 1500 mm/мм
- weight/Тегло: 530 kg/кг
- compressed air supply/Снабдяване със сгъстен въздух: 4-6 bar/бара
- bar diameter/Диаметър на пръта: 8-90 mm/мм
- max. bar length/макс.дължина на пръта: 1200 mm/мм
- capacity of the magazine/Капацитет/магазин: 14 bars with/ 14 пръта с Ø 40 mm/мм
- compatible with/Подходящ за: DMH 600H, 600BB, 600TCM, 600TCMY

TOOL MASTER QUADRA



Pre-loaded recirculating ball guides on all axes and weight counterbalance ensure accurate and tireless operation. Measuring column and tool spindle are mounted on a thermally stabilized and stress-free cast-iron base. Bellows protect the guides, fine adjusting spindle and measuring system against rough workshop environments.

BENEFITS:

- ergonomic operating elements
- optimum layout with selective axis clamp
- endless precise adjustment in µm-range
- no air connection required

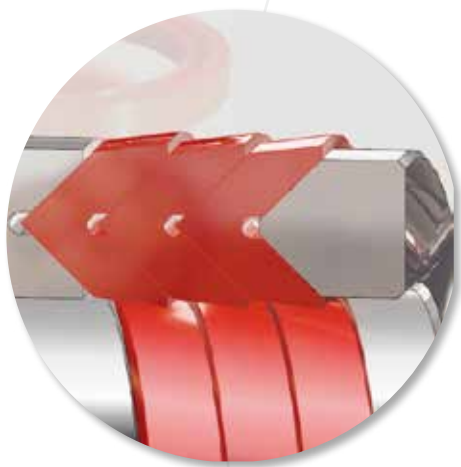
Предварително захванатото сферично центровъчно устройство по всички оси и изравняване на теглото гарантира прецизна и устойчива работа. Направляващата измервателна колона и захващането са върху термично стабилизирана, без вътрешни напрежения конзола. Хармониката предпазва водачите, микрометричното регулиране на шприндела и системата за измерване.

ПРЕДИМСТВА:

- ергономично обслужване на елементите
- оптимално разположение със селектирано захващане на осите
- µm - точно, безкрайно микрометрично регулиране
- не е необходим въздух

TECHNICAL BASICS/ТЕХНИЧЕСКИ ДАННИ:

measuring range/Област на измерване:	X Ø -10 mm – Ø 410 mm/мм
	Z 40 mm – 405 mm/мм
axis fixation/Фиксиране на осите:	mechanical/механично
toolholder/Захващане на инструмента	needle bearing SK50 and SK40/иглен лагер SK 50 и SK 40
tool weight/Тегло на инструмента	maximum 50 kg/максимално 50 кг
measuring method/Метод на измерване	dial indicator, projector/измервателен часовник, проектор



SOFTWARE ПРОГРАМНО УПРАВЛЕНИЕ

DMH SOFT was developed in cooperation with our DMH technicians together with our partners especially to support the DMH SYSTEM and enables a professional production of machined seals and parts within minutes. The topmost aim of our development team was the great challenge to create a tool which meets the requirements within the production routine of our partners best possible as well as to run through the self-guiding programme. DMH SOFT reveals new dimensions in the seals production to both - professionals and application newcomers. It is a comprehensive tool, whose advantages and conveniences shall make the everyday work easier for users.

DMH SOFT е създаден заедно с нашите техници и нашите партньори, разработен специално за нашата DMH SYSTEM и улесняващ професионалното производство на уплътнения и струговани детайли за минути. Главната цел на нашият отдел за развойна дейност беше предизвикателството да се създаде инструмент, който по оптимално най-възможен начин да изпълни изискванията на нашите клиенти в ежедневно им производство и да бъде лесно обслужван. DMH SOFT открива както профила, така също и приложението за нови размери при производството на уплътнения. Това е многообхващащ инструмент, чиито предимства и удобства улесняват нашите клиенти в ежедневно им работа.

The outstanding features of DMH SOFT include:

- Over 140 different basic profiles are available which are used as a base for the seals construction.
- According to the simple guidance of the software the user needs not to have extensive prior knowledge of machining and sealing technology to manufacture a seal.
- The self-explanatory menu navigation is clearly arranged and leads to the desired product fast as well as effectively.
- The individual adaptability makes e. g. the integration of your company logo possible on offers and tolerance sheets.

Отличителни белези на DMH SOFT:

- Избор от над 140 различни базисни профила, които са в основата на производството на уплътнения.
- Посредством лесното обслужване на DMH SOFT, за потребителя не е необходимо обширно предварително познание на технологията за обработка на рязането и технологията на уплътненията, за да могат да се произведат уплътнения.
- Лесното за обслужване меню е представено обзорно, бързо и ефективно отвежда до желаният продукт.
- Индивидуалното напасване дава възможност например за поставяне на собственото фирмено лого върху офертите и списъка с толеранси.

The scope of services of DMH SOFT in extracts:*

production data sheet:

This production document includes all relevant production information as well as the corresponding manufacturing tolerances.

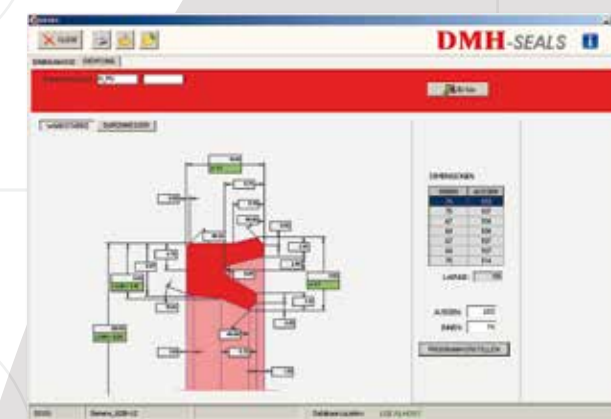
advantage: This document enables fast availability of product-related quality records as well as product descriptions for follow-up orders.

Представяне на малка част от DMH SOFT:*

Производствени параметри:

Придружаващият производствено документ съдържа цялата съществена производствена информация, както и съответните толеранси на продукта.

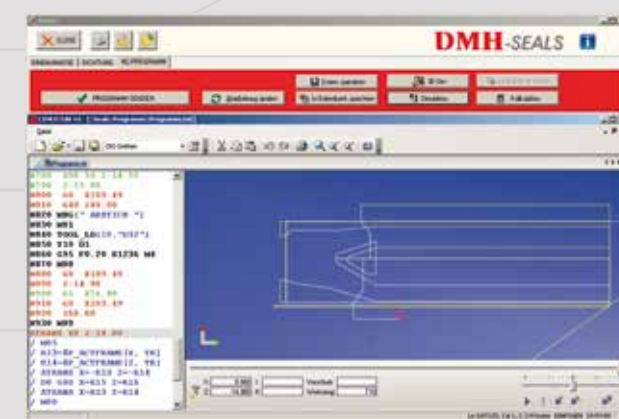
Предимство: улеснява бързото извикване на чертежите, както и описание на продукта за последващи поръчки.



tool data base:

The tool data base enables the interaction of the tool parameters such as roughing, groove depth, ...

advantage: An optimal and individual customization of the single tools is made possible on all sorts of materials or processing processes.



simulation:

This feature enables the creation of a production simulation in 2D during the same time while creating the program.

advantage: Included programs of the DMH SOFT can already be completely prepared and tested on the laptop/desktop computer. The productive time of the machine can therefore be significantly increased.

Масив от данни за инструментите:

Улеснява повлияването на показаните параметри на инструментите, като например груба дълбочина, дълбочина на захващане.

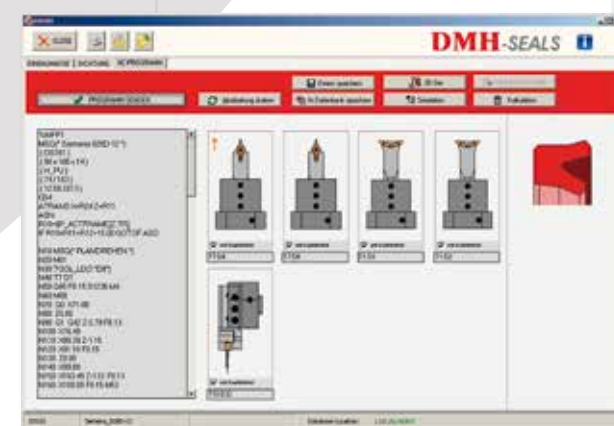
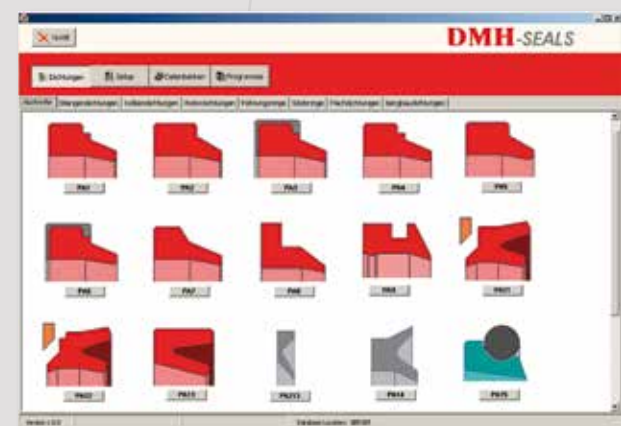
Предимство: улеснява оптималното и индивидуално напасване на отделните инструменти за различни материали, респективно обработващи процеси.

Симулация:

Синхронно показване на симулация със създадената програма.

Предимство: съответните програми могат да бъдат подготвени и тествани още на компютъра. Така може да се увеличи продуктивното време на машината.

* DMH SOFT consists of modules which can be combined as required and don't automatically correspond to the modules specified here. DMH SOFT се състои от модули, които могат да се комбинират според потребностите.



SOFTWARE ПРОГРАМНО УПРАВЛЕНИЕ

○ calculation:

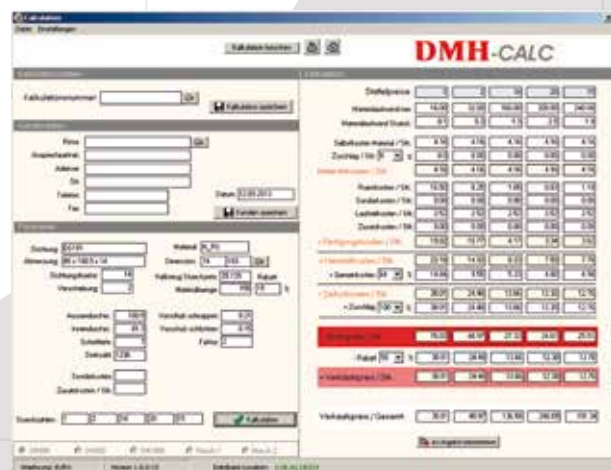
DMH SOFT enables a quick calculation of seals as well as the creation of an offer under consideration of all major internal business figures.

advantage: Advisors and machine operators use the same program, therefore the offer can be prepared without consultation of the production team.

○ Калкулация:

DMH SOFT дава възможност за бърза калкулация, както и за издаването на оферта със съблюдаване на всички основни производствени показатели.

Предимство: Обработващият запитванията и оператора на машината използват еднаква програма и това дава възможност за издаване на оферта без да е необходимо съгласуване с производството.



○ resistance guide:

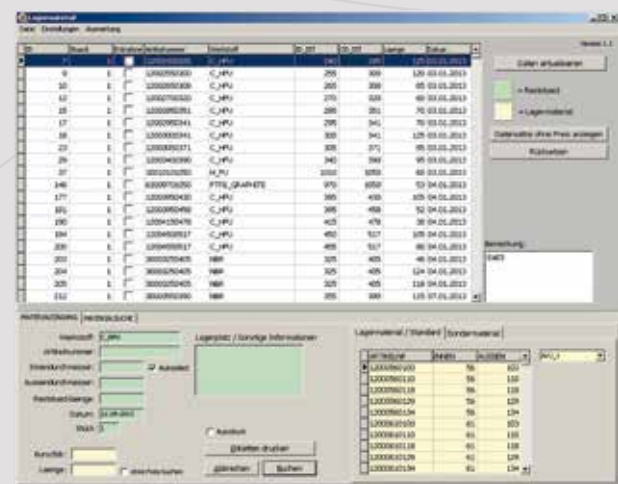
The resistance guide offers a fast assistance for the choice of DMH materials according to their resistance(s) against a wide variety of media (acids, bases, greases, ...).

advantage: Assistance for the selection of the right material

○ Устойчивост на материалите:

Бърза възможност за избор на DMH материали по отношение на различните медии (киселини, основи, мазнини ...)

Предимство: подпомага правилният избор на материал



○ warehouse software:

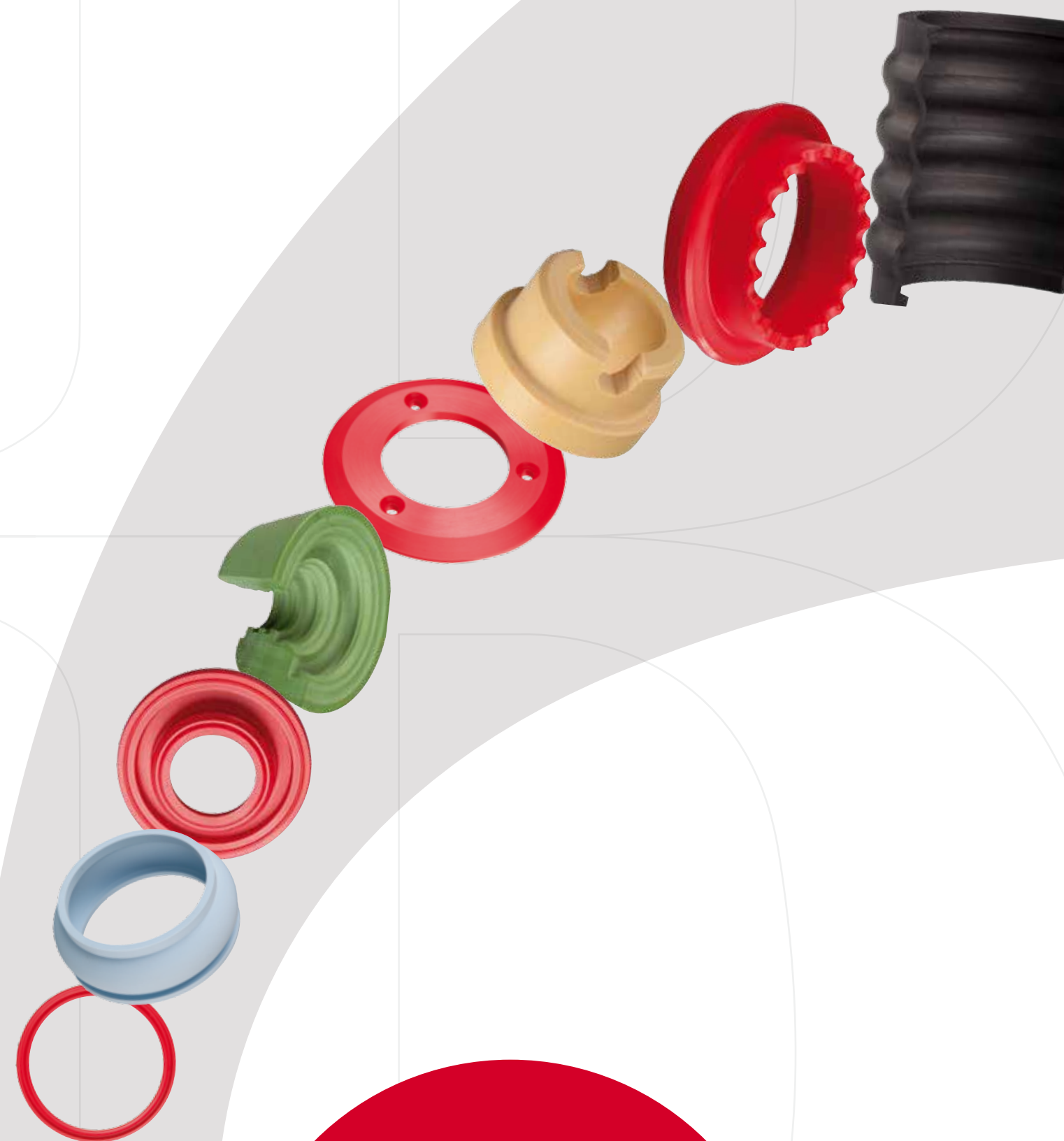
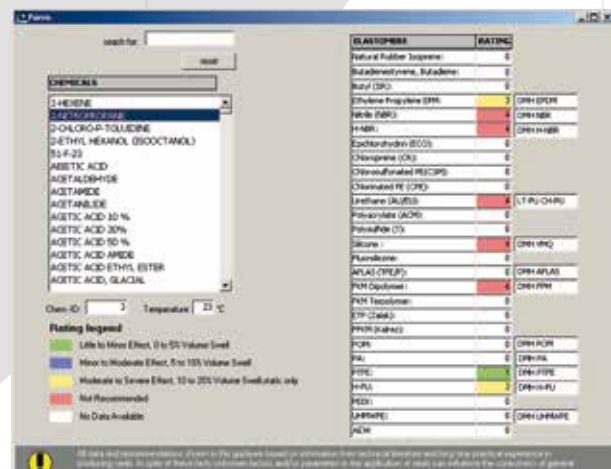
The warehousing management is directly integrated in the DMH SOFT.

advantage: Max. efficiency in the materials management e.g. through a simple administration of material residues.

○ Складов софтуер:

Управлението на складовото стопанство е свързано директно с DMH SOFT.

Предимство: максимална ефективност при управление на материалното стопанство чрез лесно обслужване остатъка от материала.



Contact/Контакт

DMH Dichtungs- und Maschinenhandel GmbH

Индустрипарк Вест 11 ● A-8772 Трабох/Австрия/Европа

Тел.: +43 (0) 3833/200 60-0 ● Факс: +43 (0) 3833/200 60-300

office@dmh.at ● www.dmh.at

