



SINCE 1978 SPECIALIZED IN ELECTROSTATIC CONTROL SYSTEMS



Elettromeccanica Bonato is based in Vicenza, Italy. We have been specializing in the elimination and reduction of the problems caused by static current since 1978 and we are able to study and meet any requirements providing customized solutions. This allows our customers to increase productivity as well as workplace safety. Our team of expert engineers focuses on a constant development and the creation of innovative products and is able to supply our clients with fast and efficient technical support. We work in countries all over the world especially Italy, Germany, Switzerland and with leading factories in emerging countries like India and China. Our aim is to create a high quality product at a moderate price, easy to install and following the market needs.



## The smarter choice

La scelta più intelligente  
Die kluger Wahl  
是纺织行业

Dal 1978 ci occupiamo di eliminare e ridurre i problemi causati dall'elettricità statica. Studiamo soluzioni su misura offrendo prodotti performanti e aumentando la produttività dei nostri clienti e la sicurezza degli operatori.

Il nostro team di esperti tecnici è focalizzato su un costante sviluppo dei nostri prodotti ed è in grado di fornire un supporto tecnico rapido ed efficiente. Lavoriamo con l'Europa, tra cui Germania, Italia, Svizzera e con aziende leader dei mercati emergenti di India e Cina. Il nostro obiettivo è quello di creare un prodotto di alta qualità, di facile installazione e ad un prezzo competitivo.

Seit 1978 befassen wir uns mit der Beseitigung und Reduzierung von Problemen, die durch statische Elektrizität verursacht werden. Wir arbeiten maßgeschneiderte Lösungen aus, bieten leistungsstarke Produkte und steigern die Produktivität unserer Kunden und die Sicherheit der Mitarbeiter.

Unser Fachtechniker-Team ist fokussiert auf eine konstante Weiterentwicklung unserer Produkte und in der Lage, rasche, effiziente technische Unterstützung zu liefern.

Wir sind in Europa tätig, beispielsweise in Deutschland, Italien und Schweiz und arbeiten mit führenden Unternehmen der aufstrebenden Märkte wie Indien und China zusammen. Unsere Zielsetzung ist es, ein hochwertiges, leicht installierendes Produkt zu wettbewerbsfähigen Preisen zu liefern.

**Elettromeccanica Bonato** 总部位于意大利维琴察，自 1978 年以来一直致力于消除或尽量减少由静电引发 的各种问题。我公司能够研究并且满足任何要求，为每位客户提供定制的解决方案，从而帮助客户提高生产率 以及工作安全性。我们的专业工程师团队专注于持续发展创新产品，为我们客户提供快速、有效的技术支持。我 们与世界各地的国家合作，尤其是德国、意大利、瑞士以及印度和中国等新兴国家的一些领先制造厂。我们的目标 是建立价格公道、易于安装方便，且满足市场要求的高品质产品。

   
Made in Italy



#### DISCHARGE DC SYSTEMS

IDB-7	4
IDB-11	4
IDB-S	5
IDB-IP69	5
IDB-35	6
IDB-35-S	6

#### DISCHARGE AC SYSTEMS

AF2WR/AF4WR	7
APS	7
ABSL-RC	8
ABSL-RC-S	8
ABSL-RC-AKM	9
ABSL-RC-T	9
ABSL	10
ABSL-S	10
EX-ABSL-RC	11
PS1WR	11

#### DISCHARGE GUNS

AG01	12
AG02	12

#### DISCHARGE NOZZLES

IP-01 & AN-01	13
AN-03 & AN-04	13
IH-4	14
IH4-AN & IH4-FN	14
IRJ	15

#### DISCHARGE ANTISTATIC TUBE

AT-01	15
-------	----

#### DISCHARGE BLOWERS

IF-01	16
IF-02	16
IF-AC	17
IB-600	17

#### DISCHARGE PASSIVE

EAC	18
AB	18

#### CHARGE

EASY CHARGE	19
ECG 30/60	19
CBR	20
CBR-LP-15	20
EFE-3	21
CP	21
CH4 & CH6	22
MCP-IML	22
CP-IML	23
SPLITTER BOX C+CP-IML	23

**Trimmer**  
Trimmer  
Trimmer  
微調

## IDB-7

### LED indicator

Indicatore a LED  
LED-Signalleuchte  
發光二極管顯示燈

## IDB-11

### Integrate power supply

Alimentatore integrato  
Integrierter Netzgerät  
整合式電源設計

### PNP&NPN remote signal

PNP & NPN segnale remoto  
PNP & NPN fernsignal  
PNP & NPN 遠程信號

## IDB-7

### Intelligent discharging bar

Barra antistatica intelligente  
Smart Entladungsleiste  
超卓靜電荷棒



- Integrate power supply 12-24 V
- Working distance up to 200mm
- Adjustable frequency
- Clean pin alert
- Tungsten emitters
- Shockless



- Alimentatore integrato 12-24 V
- Distanza di lavoro fino a 200mm
- Frequenza regolabile
- Avviso pulizia emettitori
- Emittitori in tungsteno
- Antiscossa



- Integrierter Netzgerät 12-24 V
- Reichweite bis 200 mm
- Einstellbare Frequenz
- Emitterspitzen Reinigungshinweis
- Wolfram-Emitterspitzen
- Gegen elektrischer Schlag



- 整合式電源設計
- 工作距離達 200 mm
- 可調節頻率
- 清潔高壓針警報
- 可選用鎢鋼於高壓針物料
- 不會觸電



- Integrate power supply 12-24 V
- Working distance up to 500mm
- Adjustable frequency
- Clean pin alert
- Tungsten emitters
- Shockless



- Alimentatore integrato 12-24 V
- Distanza di lavoro fino a 500mm
- Frequenza regolabile
- Avviso pulizia emettitori
- Emittitori in tungsteno
- Antiscossa



- Integrierter Netzgerät 12-24 V
- Reichweite bis 500 mm
- Einstellbare Frequenz
- Emitterspitzen Reinigungshinweis
- Wolfram-Emitterspitzen
- Gegen elektrischer Schlag



- 整合式電源設計
- 工作距離達 500 mm
- 可調節頻率
- 清潔高壓針警報
- 可選用鎢鋼於高壓針物料
- 不會觸電





## IDB-S

### Intelligent discharging bar with blowing

Barra antistatica intelligente con soffiaggio  
Smart Entladungsleiste mit Gebläse  
带吹气的智能防静电棒



- Integrate power supply 12-24 V
- Working distance up to 1000mm
- Adjustable frequency
- Clean pin alert
- Shockless



- Alimentatore integrato 12-24 V
- Distanza di lavoro fino a 1000mm
- Frequenza regolabile
- Avviso pulizia emettitori
- Antiscossa



- Integrierter Netzgerät 12-24 V
- Reichweite bis 1000 mm
- Einstellbare Frequenz
- Emitterspitzen Reinigungshinweis
- Gegen elektrischer Schlag



- 集成电源设计
- 工作距离达 1000 毫米
- 可调频率
- 清洁高压针头报警器
- 无电击

## IDB-IP69

### Intelligent discharging bar

Barra antistatica intelligente  
Smart Entladungsleiste  
超卓静电荷棒



- Integrate power supply 12-24 V
- Working distance up to 200mm
- Adjustable frequency
- Clean pin alert
- Tungsten emitters
- Water washable (IP69 rank protection)



- Alimentatore integrato 12-24 V
- Distanza di lavoro fino a 200mm
- Frequenza regolabile
- Avviso pulizia emettitori
- Emittitori in tungsteno
- Lavabile con acqua (grado di protezione IP69)

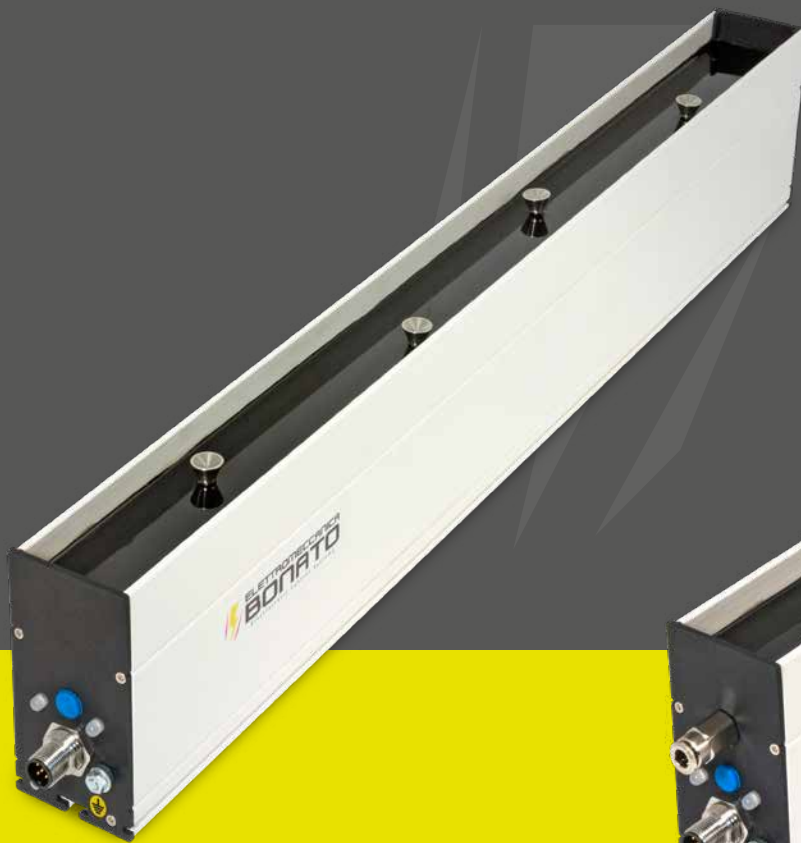


- Integrierter Netzgerät 12-24 V
- Reichweite bis 200 mm
- Einstellbare Frequenz
- Emitterspitzen Reinigungshinweis
- Wolfram-Emitterspitzen
- Auswaschbar (Stärke des Schutzes IP69)



- 集成电源设计
- 工作距离达 200 毫米
- 可调频率
- 清洁高压针头报警器
- 钨发射器
- 可水洗 (IP69 防护等级)





**IDB-35**



**IDB-35-S**

## IDB-35

### Intelligent discharging bar

Barra antistatica intelligente  
Smart Entladungsleiste  
超卓静电荷棒



- Integrate power supply 12-24 V
- Working distance up to 1200mm
- Adjustable frequency
- Clean pin alert
- Interchangeable emitters
- Shockless



- Alimentatore integrato 12-24 V
- Distanza di lavoro fino a 1200mm
- Frequenza regolabile
- Avviso pulizia emittitori
- Emittitori intercambiabili
- Antiscossa



- Integrierter Netzgerät 12-24 V
- Reichweite bis 1200 mm
- Einstellbare Frequenz
- Emitterspitzen Reinigungshinweis
- Austauschbar-Emitterspitzen
- Gegen elektrischer Schlag



- 集成电源设计
- 工作距离达 1200 毫米
- 可调频率
- 清洁高压针头报警器
- 可互换发射器
- 无电击



- Integrate power supply 12-24 V
- Working distance up to 2500mm
- Adjustable frequency
- Clean pin alert
- Interchangeable emitters
- Shockless



- Alimentatore integrato 12-24 V
- Distanza di lavoro fino a 2500mm
- Frequenza regolabile
- Avviso pulizia emittitori
- Emittitori intercambiabili
- Antiscossa



- Integrierter Netzgerät 12-24 V
- Reichweite bis 2500 mm
- Einstellbare Frequenz
- Emitterspitzen Reinigungshinweis
- Austauschbar-Emitterspitzen
- Gegen elektrischer Schlag



- 集成电源设计
- 工作距离达 2500 毫米
- 可调频率
- 清洁高压针头报警器
- 可互换发射器
- 无电击





**AF2WR/AF4WR**



**APS**

## AF2WR/AF4WR

### Power supply

Alimentatore antistatico  
Netzgerät  
电源

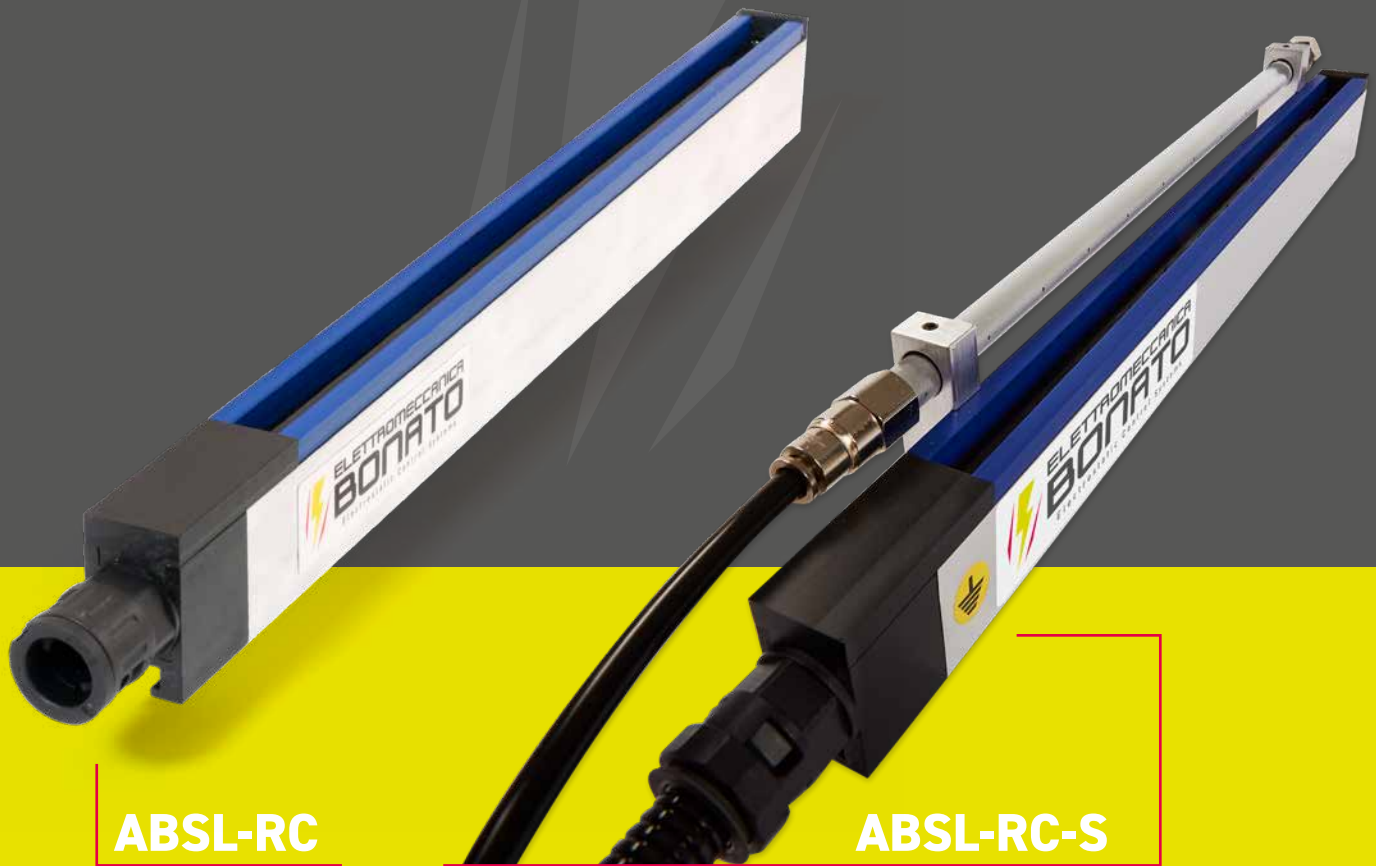
- Connection up to four antistatic bars
- Robust metal box
- Thermic switch signalling breakdown
- Low consumption 30 W
- Fast external jack connections
- Suitable for ABSL-RC bar
- Connessione fino a quattro barre antistatiche
- Robusta cassetta in metallo
- Disgiuntore termico in caso di guasti
- Consumo ridotto 30 W
- Connessioni esterne tramite jack
- Adatto per barre ABSL-RC
- Anschluss von bis zu vier Ionisierungsleisten
- Robustes Metallgehäuse
- Thermische Entkoppelung im Störfall
- Mäßiger Stromverbrauch: 30 W
- Externe Anschlüsse mittels Jack-Stecker
- Geeignet für Ionisierungsleisten ABSL-RC
- 连接多达 4 个防静电棒
- 强劲的金属盒
- 热转换信号故障
- 30 W 低能耗
- 快速外部插座连接
- 適用於 ABSL-RC 除靜電棒

## APS

### Power supply

Alimentatore antistatico  
Netzgerät  
电源

- Connection up to four antistatic bars
- Robust metal box
- On/Off and remote alarm signal
- Status signaling led
- Fast external jack connections
- Connessione fino a 4 barre antistatiche
- Robusta cassetta in metallo
- On/Off e segnale di allarme remoto
- Led segnalazione stato
- Connessioni esterne tramite jack
- Anschluss von bis zu vier Ionisierungsleisten
- Robustes Metallgehäuse
- Ein / Aus und Fernalarmsignal
- Statusanzeige-LED
- Externe Anschlüsse mittels Jack-Stecker
- 最多可连接 4 个防静电棒
- 坚固的金属盒
- 开/关和远程报警信号
- 状态信号 LED
- 通过插孔进行外部连接

**ABSL-RC****ABSL-RC-S**

## ABSL-RC

### Antistatic bar

Barra antistatica

Antistatik-Ionisierungsleiste

除静电棒



- Working distance up to 200 mm
- Very effective at high speeds
- Emitters resistively connected to high tension
- Epoxy resin-impregnated components
- Robust aluminium profile
- Long life
- Shockless



- Distanza di lavoro fino a 200 mm
- Efficace per le alte velocità
- Emettitori collegati resistivamente all'alta tensione
- Componenti impregnati in resina epossidica
- Robusto profilo in alluminio
- Lunga durata
- Antiscossa in caso di contatto



- Arbeitsabstand bis zu 200 mm
- Wirksam bei hohen Geschwindigkeiten
- Emissionsspitzen resistiv an Hochspannung geschlossen
- Komponenten Epoxidharz imprägniert vergossen
- Robustes Aluminiumprofil
- Lange Standzeit
- Keine Stromschläge bei Berührung



- 工作距离达 200mm
- 高效高速
- 发射器與高壓之間有阻抗隔離
- 环氧树脂浸渍组件
- 强劲的铝型材
- 耐用
- 不會觸電

## ABSL-RC-S

### Antistatic bar with blowing

Barra antistatica con soffiaggio

Antistatik-Ionisierungsleiste mit Gebläse

吹风版除静电棒



- Working distance up to 1000 mm
- Shockless
- Constant airflow
- Robust aluminium profile
- Long life



- Distanza di lavoro fino a 1000 mm
- Antiscossa in caso di contatto
- Flusso d'aria costante
- Robusto profilo in alluminio
- Lunga durata



- Arbeitsabstand bis zu 1000 mm
- Keine Stromschläge bei Berührung
- Konstanter Luftstrom
- Robustes Aluminiumprofil
- Lange Standzeit



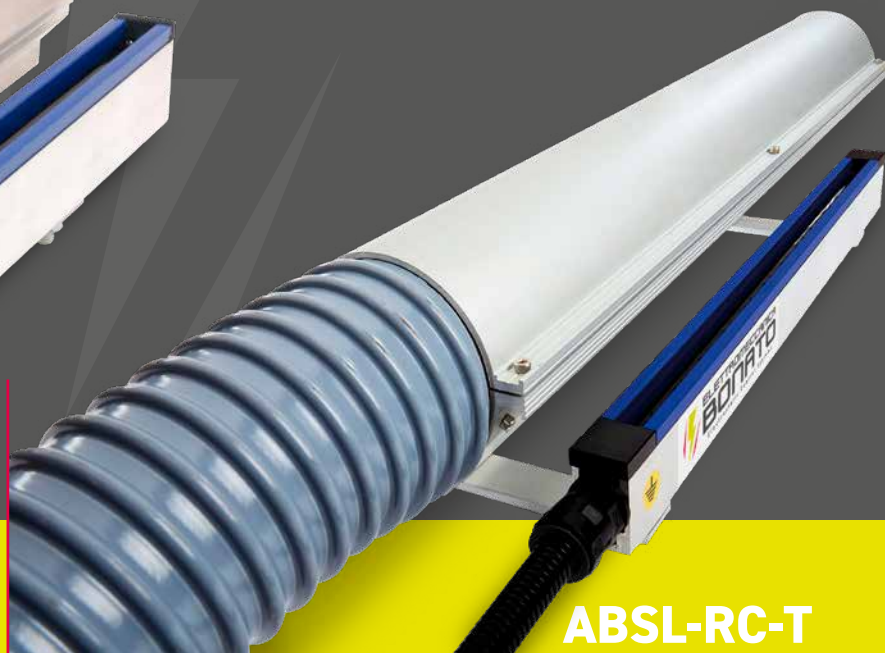
- 工作距离达 1000 mm
- 不會觸電
- 持续气流
- 强劲的铝型材
- 耐用







**ABS-RC-AKM**



**ABS-RC-T**

## ABS-RC-AKM

### Antistatic bar with air knife

Barra antistatica con lama d'aria

Antistatik-Ionisierungsleiste mit Luftvorhang

气刀版除静电棒



- Working distance up to 1500 mm
- Shockless
- Airflow amplified 30:1
- Dusts and eliminates electrostatic charges simultaneously
- Energy saving



- Distanza di lavoro fino a 1500 mm
- Antiscossa in caso di contatto
- Flusso d'aria amplificato 30:1
- Spolvera, asciuga e scarica contemporaneamente
- Risparmio energetico



- Arbeitsabstand bis zu 1500 mm
- Keine Stromschläge bei Berührung
- Verstärkter Luftstrom 30:1
- Beseitigt gleichzeitig Staub und elektrostatische Ladungen und trocknet
- Energiesparend



- 工作距离达 1500 mm
- 不会触电
- 扩展气流 30 倍
- 同步消除粉尘和静电电压
- 节能

## ABS-RC-T

### Antistatic bar with air knife

Barra antistatica con lama d'aria

Antistatik-Ionisierungsleiste mit Luftvorhang

气刀版除静电棒



- Constant airflow at high speed
- Easy and compact installation
- Dusts and eliminates electrostatic charges simultaneously
- Working distance up to 2000 mm
- Energy saving



- Flusso d'aria costante ad alta velocità
- Installazione semplice e compatta
- Spolvera, asciuga e scarica contemporaneamente
- Distanza di lavoro fino a 2000 mm
- Risparmio energetico



- Konstanter Luftstrom mit hoher Geschwindigkeit
- Einfach zu installieren und kompakt
- Beseitigt gleichzeitig Staub und elektrostatische Ladungen und trocknet
- Arbeitsabstand bis zu 2000 mm
- Energiesparend



- 高速持续气流
- 安装简单紧凑
- “同步消除粉尘和静电电压
- “工作距离达 2000 mm
- “低能耗



## ABSL

### Antistatic bar

Barra antistatica

Antistatik-Ionisierungsleiste

除静电棒

- Working distance up to 50 mm
  - Emitters connected capacitively to the high tension
  - Robust aluminium profile
  - Cheapest solution to eliminate electrostatic charges
  - Long life
  - Shockless
- Distanza di lavoro fino a 50 mm
  - Accoppiata capacitivamente all'alta tensione
  - Robusto profilo in alluminio
  - Soluzione più economica per eliminare le cariche elettrostatiche
  - Lunga durata
  - Antiscossa in caso di contatto
- Arbeitsabstand bis zu 50 mm
  - Kapazitiv an Hochspannung geschlossen
  - Robustes Aluminiumprofil
  - Wirtschaftliche Lösung zur Beseitigung von elektrostatischen Ladungen
  - Lange Standzeit
  - Keine Stromschläge bei Berührung
- 工作距离达 50 mm
  - 发射器与高压阻性相连
  - 强劲的铝型材
  - 消除静电电压最划算的解决方案
  - 耐用
  - 不會觸電

## ABSL-S

### Antistatic bar with blowing

Barra antistatica con soffiaggio

Antistatik-Ionisierungsleiste mit Gebläse

吹风版除静电棒

- Working distance up to 500 mm
  - Shockless
  - Constant airflow
  - Robust aluminium profile
  - Long life
- Distanza di lavoro fino a 500 mm
  - Antiscossa in caso di contatto
  - Flusso d'aria costante
  - Robusto profilo in alluminio
  - Lunga durata
- Arbeitsabstand bis zu 500 mm
  - Keine Stromschläge bei Berührung
  - Konstanter Luftstrom
  - Robustes Aluminiumprofil
  - Lange Standzeit
- 工作距离达 500 mm
  - 不會觸電
  - 持续气流
  - 强劲的铝型材
  - 耐用





**EX-ABSL-RC**



**PS1WR**

## EX-ABSL-RC

### Antistatic bar

Barra antistatica

Antistatik-Ionisierungsleiste

除静电棒



- TUV certified for ATEX environments
- ATEX II 2G Ex mb IIB T6 Gb
- ATEX II 2D Ex IIIB T 85°C Db
- Working distance up to 200 mm
- Shockless
- Emitters resistively connected to high tension
- Epoxy resins-impregnated components



- Certificata dal TUV per ambienti ATEX
- ATEX II 2G Ex mb IIB T6 Gb
- ATEX II 2D Ex IIIB T 85°C Db
- Distanza di lavoro fino a 200 mm
- Antiscossa
- Emettitori collegati resistivamente all'alta tensione
- Componenti impregnati in resina epossidica



- Mit TÜV- Bescheinigung für explosionsgefährdete Umgebung
- ATEX II 2G Ex mb IIB T6 Gb
- ATEX II 2D Ex IIIB T 85°C Db
- Arbeitsabstand bis zu 200 mm
- Keine Stromschläge
- Emitter resistiv an Hochspannung geschlossen
- Komponenten Epoxidharz imprägniert



- ATEX 环境 TUV 认证
- ATEX II 2G Ex mb IIB T6 Gb
- ATEX II 2D Ex IIIB T 85° C Db
- 工作距离达 200mm
- 不會觸電
- 發射器與高壓之間有阻抗隔離
- 环氧树脂浸渍组件

## PS1WR

### Power supply

Alimentatore antistatico

Netzgerät

电源



- One high tension exit
- Robust metal box
- Thermic switch signalling breakdown
- Low consumption 30 W
- Fast external jack connection



- Una uscita alta tensione
- Robusta cassetta in metallo
- Disgiuntore termico in caso di guasti
- Basso consumo 30W
- Connessioni esterne tramite jack



- Ein Hochspannungsausgang
- Robustes Metallgehäuse
- Thermische Entkoppelung im Störfall
- Niedriger Stromverbrauch 30W
- Externe Anschlüsse mittels Jack-Stecker



- 连接多达 1 个除静电棒
- 强劲的金属盒
- 热转换信号故障
- 30 W 低能耗
- 快速外部插座连接





**AG01**



**AG02**

## AG01

### Antistatic Gun

Pistola antistatica

Antistatik-Ionisierungspistole

防静电枪



- Easy and safe to use
- Shockless
- Reduced air consumption
- Airflow amplified 20:1
- Dusts and eliminates electrostatic charges simultaneously



- Facile e sicura da utilizzare
- Antiscossa in caso di contatto
- Ridotto consumo d'aria
- Flusso d'aria amplificato 20:1
- Spolvera e elimina la corrente elettrostatica contemporaneamente



- Einfache und sichere Verwendung
- Keine Stromschläge bei Berührung
- Mäßiger Luftverbrauch
- Verstärkter Luftstrom 20:1
- Beseitigt gleichzeitig Staub und elektrostatische Ladungen



- 安全、易于使用
- 不会触电
- 减少耗气量
- 扩展气流 20 倍
- 同步消除粉尘和静电电压

## AG02

### Antistatic Gun

Pistola antistatica

Antistatik-Ionisierungspistole

防静电枪



- Shockless in case of contact
- Reduced air consumption
- Suitable for big surfaces
- Airflow amplified



- Antiscossa in caso di contatto
- Ridotto consumo d'aria
- Ideale per grandi superfici
- Flusso d'aria amplificato



- Keine Stromschläge bei Berührung
- Mäßiger Luftverbrauch
- Ideal für große Flächen
- Verstärkter Luftstrom



- 接触时无冲击
- 减少空气消耗
- 适用于大表面
- 气流放大



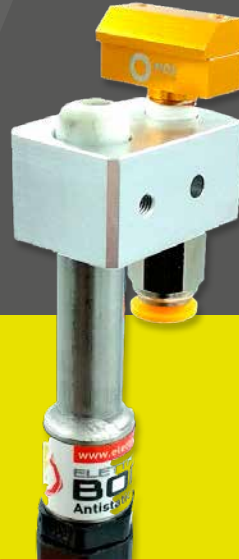




IP-01



AN-01



AN-03



AN-04

## IP-01 & AN-01

### Nozzles

Ugelli

Antistatik-Ionisierungsdüsen

排气口

- High ionization effect, shockless, compact design
- Working distance up to 1000mm (AN-2.00)
- Airflow amplified 25:1 (AN-2.00)
- Dusts and eliminates electrostatic charges simultaneously (AN-2.00)
- Ideal for installations in confined spaces (IP-1.00)
- Working distance up to 200mm (IP-1.00)
- Alto effetto ionizzante, antiscossa, design compatto
- Distanza di lavoro fino a 1000 mm (AN-2.00)
- Flusso d'aria amplificato 25:1 (AN-2.00)
- Spolvera, asciuga e scarica contemporaneamente (AN-2.00)
- Ideale per installazioni in spazi angusti (IP-1.00)
- Distanza di lavoro fino a 200 mm (IP-1.00)
- Stark ionisierende Wirkung, keine Stromschläge, kompaktes Design
- Arbeitsabstand bis zu 1000 mm (AN-2.00)
- Verstärkter Luftstrom 25:1 (AN-2.00)
- Beseitigt gleichzeitig Staub und elektrostatische Ladungen und trocknet (AN-2.00)
- Ideal für die Installationen bei beengten Platzverhältnissen (IP-1.00)
- Arbeitsabstand bis zu 200 mm (IP-1.00)
- 高电离效应, -抗震, -轻巧设计
- 工作距离达 1000mm (AN-2.00)
- 扩展气流 25 倍 (AN-2.00)
- 同步消除粉尘和静电电压 (AN-2.00)
- 受限空间的理想安装选择 (IP-1.00)
- 工作距离达 200mm (IP-1.00)

## AN-03 & AN-04

### Nozzle

Ugelli

Antistatik-Ionisierungsdüsen

排气口

- High ionization effect, shockless, compact design
- Working distance up to 1000mm
- Airflow amplified 25:1
- Dusts and eliminates electrostatic charges simultaneously
- Ideal for installations in confined spaces
- Alto effetto ionizzante, antiscossa, design compatto
- Distanza di lavoro fino a 1000 mm
- Flusso d'aria amplificato 25:1
- Spolvera, asciuga e scarica contemporaneamente
- Ideale per installazioni in spazi angusti
- Stark ionisierende Wirkung, keine Stromschläge, kompaktes Design
- Arbeitsabstand bis zu 1000 mm
- Verstärkter Luftstrom 25:1
- Beseitigt gleichzeitig Staub und elektrostatische Ladungen und trocknet
- Ideal für die Installationen bei beengten Platzverhältnissen
- 高电离效应, -抗震, -轻巧设计
- 工作距离达 1000mm
- 扩展气流 25 倍
- 同步消除粉尘和静电电压
- 受限空间的理想安装选择



**IH-4**



**IH4-AN**



**IH4-FN**

## IH-4

### Ionizing head

Testina ionizzante  
Ionisierender Kopf  
电离头

- High ionizing effect, shockproof, compact design
- Working distance up to 200 mm
- Suitable for installations in confined spaces
- Long life
- Alto effetto ionizzante, antiscossa, design compatto
- Distanza di lavoro fino a 200 mm
- Ideale per installazioni in spazi angusti
- Lunga durata
- Hohe ionisierende Wirkung, stoßfestes, kompaktes Design
- Arbeitsabstand bis 200 mm
- Geeignet für Installationen in beengten Räumen
- Lange Standzeit
- 高电离效应, -抗震, -轻巧设计
- 工作距离达 200mm
- 受限空间的理想安装选择
- 耐用

## IH4-AN & IH4-FN

### Ionizing head

Testina ionizzante  
Ionisierender Kopf  
电离头

- High ionizing effect, shockless, compact design
- Working distance up to 1500mm
- Airflow amplified 30:1 (IH-4-FN)
- Ideal for installations in confined spaces
- Dusts and eliminates electrostatic charges simultaneously
- Alto effetto ionizzante, antiscossa, design compatto
- Distanza di lavoro fino a 1500 mm
- Flusso d'aria amplificato 30:1 (IH-4-FN)
- Ideale per installazioni in spazi angusti
- Spolvera e scarica contemporaneamente
- Stark ionisierende Wirkung, keine Stromschläge, kompaktes Design
- Arbeitsabstand bis zu 1500 mm
- Verstärkter Luftstrom 30:1 (IH-4-FN)
- Ideal für die Installationen bei beengten Platzverhältnissen
- Beseitigt gleichzeitig Staub und elektrostatische Ladungen und trocken
- 高电离效应, -抗震, -轻巧设计
- 工作距离达 1500mm
- 扩展气流 30 倍 (IH-4-FN)
- 同步消除粉尘和静电电压
- 受限空间的理想安装选择



**IRJ**



**AT-01**

## IRJ

### Ionizing rotating Jet

Rotante ionizzante Jet

Ionisierender rotierender Strahl

电离旋转射流



- High ionizing effect, shockless
- Working distance up to 500mm
- Low air consumption
- Long life
- High wiping power



- Alto effetto ionizzante, antiscossa
- Distanza di lavoro fino a 500 mm
- Basso consumo d'aria
- Lunga durata
- Alto potere depolverante



- Hohe Ionisationswirkung, Keine Stromschläge
- Arbeitsabstand bis 500 mm
- Geringer Luftverbrauch
- Lange Standzeit
- Hohe Wischleistung



- 高离子化效果，无冲击
- 工作距离可达 500 毫米
- 耗气量低
- 长寿
- 高擦拭力

## AT-01

### Antistatic tube

Tubo antistatico

Antistatisches rohr

防静电管



- Ideal for pneumatic conveying
- Avoid obstructions or congestion of material
- Available with diameter from 50 to 500 mm
- Available with lengths from 500 to 2000 mm



- Ideale per trasporto pneumatico
- Evita ostruzioni o ingorghi di materiale
- Disponibile con diametri da 50 a 500mm
- Disponibile con lunghezze da 500 a 2000mm



- Ideal für Pneumatische Förderung
- Vermeidet Verstopfungen oder Materialstaus
- Verfügbar mit Durchmesser ab 50 bis 500 mm
- Verfügbar mit Längen ab 500 bis 2000 mm



- “适用于气动输送
- “避免障碍物或交通拥堵
- “可提供从50 至 500 毫米的直径
- 可提供500 至 2000毫米的长度



**IF-01**



**IF-02**

## IF-01

### Ionizing fan

Ventilatore ionizzante  
Ionisierender Ventilator  
電離風扇

- Working distance up to 1500 mm
  - Compact design
  - Ideal for work bench installation
  - Integrate power supply
  - Manual adjustable fan speed
- Distanza di lavoro fino a 1500mm
  - Design compatto
  - Ideale per installazione a banco
  - Alimentatore integrato
  - Velocità ventola regolabile
- Arbeitsabstand bis zu 1500 mm
  - Kompaktes Design
  - Ideal für die Werkbankinstallation
  - Integrierter Netzgerät
  - Einstellbare Lüftergeschwindigkeit
- 工作距离达 1500 mm
  - 轻巧设计
  - 适合台式安装
  - 整合式电源设计
  - 手动式调控散热风扇速度

## IF-02

### Ionizing fan

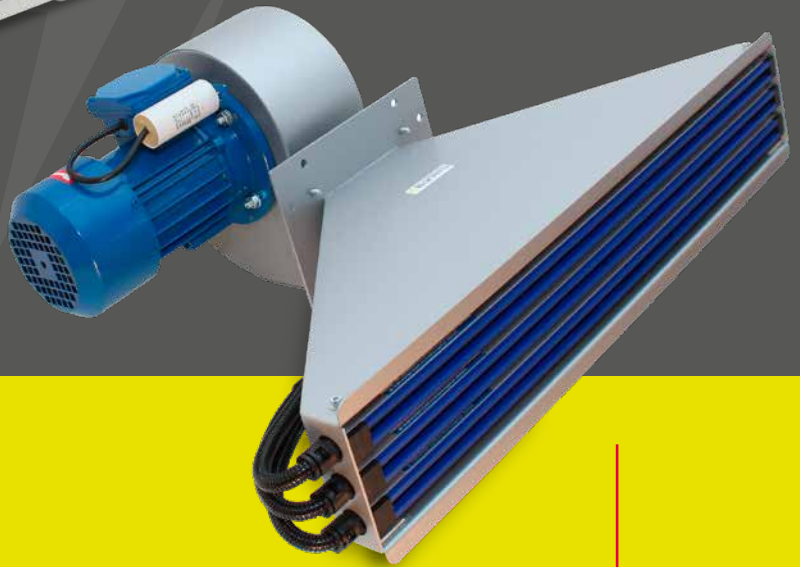
Ventilatore ionizzante  
Ionisierender Ventilator  
電離風扇

- Working distance up to 1500 mm
  - Compact design
  - Ideal for work bench installation
  - Integrate power supply
  - Manual adjustable fan speed
- Distanza di lavoro fino a 1500mm
  - Design compatto
  - Ideale per installazione a banco
  - Alimentatore integrato
  - Velocità ventola regolabile
- Arbeitsabstand bis zu 1500 mm
  - Kompaktes Design
  - Ideal für die Werkbankinstallation
  - Integrierter Netzgerät
  - Einstellbare Lüftergeschwindigkeit
- 工作距离达 1500 mm
  - 轻巧设计
  - 适合台式安装
  - 整合式电源设计
  - 手动式调控散热风扇速度





## IF-AC



## IB-600

## IF-AC

### Ionizing fan

Ventilatore ionizzante  
Ionisierender Ventilator  
電離風扇

- Available in lengths from 500 to 2000 mm
- Working distance up to 1500 mm
- Low consumption
- Integrate power supply
- Manual adjustable fan speed
- Disponibile con lunghezze da 500 a 2000 mm
- Distanza di lavoro fino a 1500mm
- Basso consumo
- Alimentatore integrato
- Velocità delle ventole regolabile
- Verfügbare Längen von 200 bis 2000 mm
- Arbeitsabstand bis zu 1500 mm
- Niedriger Stromverbrauch
- integrierter Netzgerät
- Einstellbare Lüftergeschwindigkeit
- 工作幅寬由 500-2000 毫米
- 工作距離達 1500 mm
- 低能耗
- 整合式電源設計
- 手動式調控散熱風扇速度

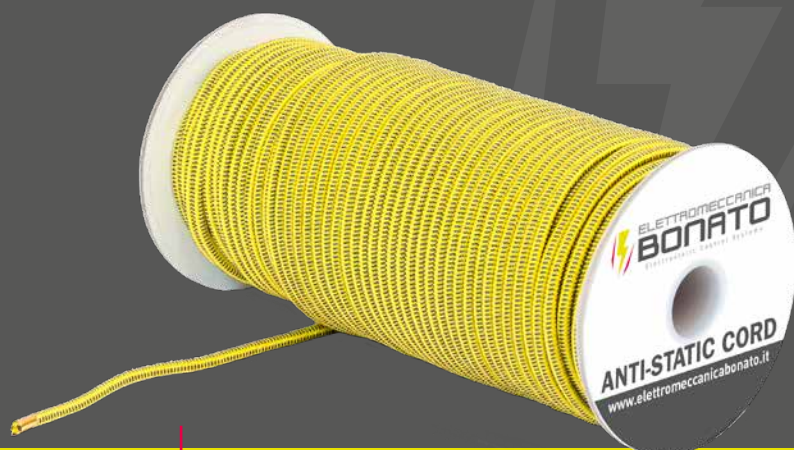
## IB-600

### Ionizing blower

Soffiante ionizzante  
Ionisierendes Gebläse  
電離鼓風機

- Constant airflow at high speed
- Working distance up to 2000mm
- Equipped with 3 ABSL-RC bars
- High ionizing power
- Easy to clean
- Flusso d'aria costante ad alte velocità
- Distanza di lavoro fino a 2000mm
- Equipaggiato con 3 barre ABSL-RC
- Alto potere ionizzante
- Facile da pulire
- Konstanter Luftstrom mit hoher Geschwindigkeit
- Arbeitsabstand bis zu 2000 mm
- Mit drei 3 ABSL-RC Ausgestattet
- Hohes Ionisierungseffekt
- Einfach zu saubern
- 高速持續气流
- 工作距離達 2000 mm
- 配備了三根 ABSL-RC 除靜電棒
- 強效產生離子功率
- 容易清潔





**EAC**



**AB**

## EAC

### Elastic Antistatic Cord

Corda antistatica Elastica

Elastisches antistatisches Kabel

弹性防静电绳



- 3mm diameter
- Easy installation
- No need for electric power
- Very elastic (stretches 1,5 times)
- Reduces load to less than 3 kV



- Diametro 3 mm
- Non necessita di energia
- Facile da installare
- Molto elastica (si allunga 1,5 volte)
- Riduce le cariche a meno di 3 kV



- 3 mm Durchmesser
- Einfache Installation
- Kein Strombedarf
- Sehr elastisch (dehnt sich 1,5-fach)
- Reduziert die Ladung auf weniger als 3 kV



- 3mm 直径
- 简易安装
- 无需电力
- 非常有弹性 (拉伸 1.5 次)
- 将负载降至 3 kV 以下

## AB

### Antistatic brush

Spazzola antistatica

Anstistatik-Ionisierungsbürste

抗静电刷



- Easy installation
- No need for electric power
- Cheap solution
- No need for maintenance



- Facile installazione
- Non necessita di alimentazione elettrica
- Soluzione economica
- Non necessita di manutenzione



- Leicht zu installieren
- Benötigt keine Stromversorgung
- Wirtschaftliche Lösung
- Wartungsfrei



- 易于安装
- 无需电力
- 消除静电电压最划算的解决方案
- 无需维护





## EASY CHARGE



## ECG 30/60

## EASY CHARGE

### Electrostatic charges generator

Generatore cariche elettrostatiche  
Elektrostatisher Aufladungsgenerator  
静电荷发生器

- Adjustable tension from 0 to 20 kV - 1 mA
  - Available with negative or positive polarity
  - Low consumption 30W
  - Up to 2 high tension exits
  - Remote control On/Off and alarm
  - Short circuit and arc protection
  - Oled-display
- Tensione regolabile da 0 a 20 kV - 1 mA
  - Disponibile con polarità negativa o positiva
  - Basso consumo 30W
  - Fino a 2 uscite alta tensione
  - Controllo remoto accensione e allarme
  - Protezione da archi e corto circuito
  - Display oled
- Spannung regelbar zwischen 0 und 20 kV - 1 mA
  - Lieferbar mit negative oder positive Polung
  - Geringer Stromverbrauch 30W
  - Bis zu 2 Hochspannungsausgänge
  - Fernbedienung Einschalten und Alarme
  - Geschützt gegen Lichtbögen und Kurzschluss
  - Oled-Display
- 电压可在 0 到 20 kV - 1 mA 之间调节
  - 提供负极或正极
  - 低功耗30W
  - 多达 2 个高压输出
  - 远程开机和报警
  - 防止电弧和短路
  - OLED显示屏

## ECG 30/60

### Electrostatic charges generator

Generatore cariche elettrostatiche  
Elektrostatisher Aufladungsgenerator  
静电荷发生器

- Adjustable tension until 30 or 60 kV
  - Available with negative or positive polarity
  - Up to 4 high tension exits
  - Available in editions from 3 to 6 mA
  - Remote control On/Off and alarm
  - Short circuit and arc protection
- Tensione regolabile fino a 30 o 60kV
  - Disponibile con polarità negativa o positiva
  - Fino a 4 uscite alta tensione
  - Disponibile in versioni da 3 a 6 mA
  - Controllo remoto accensione e allarme
  - Protezione da archi e corto circuito
- Einstellbare Spannung bis 30 oder 60 kV
  - Lieferbar mit negative oder positive Polung
  - Bis zu 4 Hochspannungsausgänge
  - Fernbedienung Einschalten und Alarme
  - Erhältlich in 3- bis 6-mA-Versionen
  - Fernbedienung Einschalten und Alarme
  - Geschützt gegen Lichtbögen und Kurzschluss

- 可调节张力直至 30 或 60 kV
- 可提供负极或正极
- 多达 4 个高压输出
- 提供 3 至 6 mA 版本
- 遥控开/关和报警
- 短路和电弧保护

**CBR****CBR-LP-15**

## CBR

### Electrostatic charging bar

Barra di carica elettrostatica

Elektrostatische Aufladungsleiste

静电荷棒



- Very effective at high speeds
- Emitters resistively connected to high tension
- 5 or 10 mm emitter pitch
- Low consumption
- High reliability
- Available in lengths up to 4000 mm



- Efficace per alte velocità
- Emittitori collegati resistivamente all'alta tensione
- Passo emittitori da 5 o 10 mm
- Basso consumo energetico
- Alta affidabilità
- Disponibile con lunghezze fino a 4000 mm



- Wirksam bei hohen Geschwindigkeiten
- Emitter resistiv an Hochspannung geschlossen
- Schrittweite Emitter 5 oder 10 mm
- Geringer Energieverbrauch
- Hohe Zuverlässigkeit
- Lieferbar in Längen bis zu 4500 mm



- 高速时极为高效
- 发射器与高压之间有阻抗隔离
- 5 或 10 毫米发射器间距
- 低功耗
- 高可靠性
- 长度最高可达 4000 毫米

## CBR-LP-15

### Electrostatic charging bar

Barra di carica elettrostatica

Elektrostatische Aufladungsleiste

静电荷棒



- Very effective at high speeds
- Emitters resistively connected to high tension
- 15 mm emitter pitch
- Low profile
- High reliability
- Available in lengths up to 4000 mm



- Efficace per alte velocità
- Emittitori collegati resistivamente all'alta tensione
- Passo emittitori 15 mm
- Basso profilo
- Alta affidabilità
- Disponibile con lunghezze fino a 4000 mm



- Wirksam bei hohen Geschwindigkeiten
- Emitter resistiv an Hochspannung geschlossen
- Schrittweite Emitter 15mm
- Niedriges Profil
- Hohe Zuverlässigkeit
- Lieferbar in Längen bis zu 4000 mm



- 高速时极为高效
- 发射器与高压之间有阻抗隔离
- 15 毫米发射器间距
- 灵巧外型设计
- 高可靠性
- 长度最高可达 4000 毫米







**EFE-3**



**CP**

## EFE-3

### Edge fixing electrode

Fissabordo

Kantenelektrode

边缘固定电极



- Easy installation
- Stainless steel emitters, replaceable
- Emitters available in various lengths
- Low consumption
- 120 MΩ resistors to avoid electric arcs



- Facile installazione
- Emettitori in acciaio inox, sostituibili
- Emettitori disponibili in varie lunghezze
- Basso consumo
- Resistenze da 120MΩ per impedire archi elettrici



- Einfach zu installieren
- Emitter aus Edelstahl, austauschbar
- Emitter in verschiedenen Längen lieferbar
- Geringer Stromverbrauch
- Widerstände 120MΩ zur Verhinderung von Lichtbogenbildung



- 易于安装
- 可更换的不锈钢发射器
- 发生器提供各种长度
- 低功耗
- 120 MΩ 电阻器，可避免电弧光

## CP

### Fixing head

Testine di fissaggio

Fixierkopf

固定头



- Compact design
- Easy installation
- Low consumption
- 120 MΩ resistors to avoid electric arcs
- Stainless steel emitters



- Design compatto
- Facile installazione
- Basso consumo
- Resistenze da 120MΩ per impedire archi elettrici
- Emettitori in acciaio inox



- Kompaktes Design
- Einfache Installation
- Geringer Stromverbrauch
- Widerstände 120MΩ zur Verhinderung von Lichtbogenbildung
- Emitter aus Edelstahl



- 紧凑设计
- 易于安装
- 低功耗
- 120 MΩ 电阻器，可避免电弧光
- 的不锈钢发射器



CH4 &amp; CH6



MCP-IML

## CH4 & CH6

### Fixing head

Testine di fissaggio

Fixierkopf

固定头

- Compact design
  - Easy installation
  - Low consumption
  - 120 MΩ resistors to avoid electric arcs
  - Stainless steel emitters
- Design compatto
  - Facile installazione
  - Basso consumo
  - Resistenze da 120MΩ per impedire archi elettrici
  - Emettitori in acciaio inox
- Kompaktes Design
  - Einfache Installation
  - Geringer Stromverbrauch
  - Widerstände 120MΩ zur Verhinderung von Lichtbogenbildung
  - Emitter aus Edelstahl
- 紧凑设计
  - 易于安装
  - 低功耗
  - 120 MΩ 电阻器，可避免电弧光
  - 的不锈钢发射器

## MCP-IML

### Manual charging point

Punto ionizzante manuale

Manueller Ladepunkt

手動充電點

- For manual use
  - HV activation with push button
  - 120 MΩ resistance to prevent electric arcs
  - Stainless steel emitters
  - 30 kV maximum voltage
- Per uso manuale
  - Attivazione HV con pulsante
  - Resistenza 120 MΩ per impedire archi elettrici
  - Emettitori in acciaio inox
  - 30 kV massima tensione
- Für den manuellen Gebrauch
  - HV-Aktivierung mit Druckknopf
  - 120 MΩ Widerstand zur Vermeidung von Lichtbögen
  - Strahler aus Edelstahl
  - 30 kV maximale Spannung
- 手動使用
  - HV 激活按鈕
  - 120 MΩ 电阻以防止电弧
  - 不銹鋼發射器
  - 30 kV 最大電壓



**CP-IML**



**SPLITTER BOX C+CP-IML**

## CP-IML

### Charging point IML

Punto ionizzante IML  
Ladepunkt IML  
充電點IML



- Suitable for IML printing
- Silicone cable
- Compact design
- Stainless steel emitters



- Ideale per stampa IML
- Cavo in silicone
- Design compatto
- Emettitori in acciaio inox



- Für IML-Druck geeignet
- Silikonkabel
- Kompaktes Design
- Strahler aus Edelstahl



- 適用於IML印刷
- 矽膠線
- 緊湊的設計
- 不銹鋼發射器

## SPLITTER BOX C+CP-IML

### Charging point IML

Punto ionizzante IML  
Ladepunkt IML  
充電點IML



- Suitable for IML printing
- Splitter with resistors
- From 2 to 8 exits
- Silicone cables
- Compact design



- Ideale per stampa IML
- Splitter con resistenze
- Da 2 a 8 uscite
- Cavi in silicone
- Design compatto



- Für IML-Druck geeignet
- Splitter mit Widerständen
- Von 2 bis 8 Ausgängen
- Silikonkabel
- Kompaktes Design



- 適用於IML印刷
- 帶電阻的分路器
- 從 2 到 8 個出口
- 矽膠線
- 緊湊的設計



Via Rostoncello, 25/B - 36010 Carrè (Vicenza) ITALY  
T. +39 0445 368178 | [info@elettromeccanicabonato.it](mailto:info@elettromeccanicabonato.it)  
[www.elettromeccanicabonato.it](http://www.elettromeccanicabonato.it)

REV. 202209